

Sociale veiligheidsplan

Algemene informatie:

Een veilige school is...

een school waar voortdurend serieus aandacht wordt gegeven aan het realiseren van een veilig schoolklimaat en aan het voorkomen, herkennen en aanpakken van grensoverschrijdend gedrag. Een school die kritisch naar zichzelf blijft kijken, en ervoor zorgt dat elk incident leidt tot verkleining van de kans op nieuw grensoverschrijdend gedrag.

In een cultuur waarin zowel leerlingen als medewerkers aan het denken worden gezet over hun houding en handelen en waarin hier open over wordt gepraat.

In het filmpje een voorbeeld van wat sociale veiligheid op school is: <https://youtu.be/w85h2iiArE8>

Waarom sociale veiligheid

Leerlingen zitten op school om te leren. Ze zijn pas in staat om te leren en zichzelf te ontwikkelen als ze zich veilig voelen en zichzelf kunnen zijn. Daarvoor is het nodig dat ze zich kwetsbaar kunnen opstellen, dat ze zich gezien en geaccepteerd voelen en dat ze het gevoel hebben erbij te horen. Zorgen voor sociale veiligheid gaat dus over méér dan het tegengaan van onveiligheid. Leerlingen hebben ruimte nodig om te mogen ontdekken waar grenzen liggen, om fouten te maken, om te leren verantwoordelijkheid te nemen en daarop te worden aangesproken. Voor leerlingen is de school niet alleen de plek waar ze lesstof leren, maar ook de plek waar zij leeftijdsgenoten ontmoeten en waar zij kennismaken met de samenleving en verschillen in normen, waarden en omgangsvormen. Dit doet een beroep op de pedagogische professionaliteit in de school en roept vragen op als: Hoe wordt er op school gedacht over leren en ontwikkeling? Welke ruimte geef je leerlingen om grenzen te verkennen? Welke ruimte is er om te leren van elkaar?

Ook voor medewerkers geldt dat zij hun werk pas goed kunnen doen als ze zich veilig voelen, zich kwetsbaar op kunnen stellen en zich gezien en gehoord voelen. Ook zij moeten fouten kunnen maken en aangesproken worden op verantwoordelijkheden.

Sociale veiligheid op basisschool 't Ven:

Gezamenlijk ontwikkelde en gekende visie, kernwaarden.

Missie en visie staat beschreven in de schoolgids.

Kernwaarden basisschool 't Ven

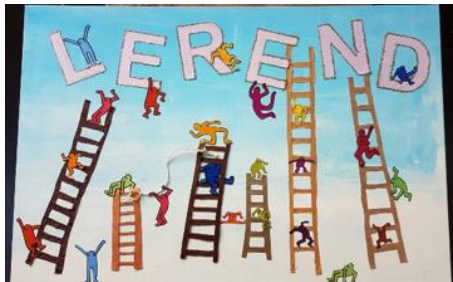
In schooljaar 2016-2017 hebben we als team de kernwaarden van onze school opnieuw geformuleerd. Kernwaarden zijn de belangrijkste waarden binnen een organisatie. Daar staan we voor, daar geloven we in en die verbinden ons. De volgende zes kernwaarden staan centraal in ons onderwijs.

Wij zijn:



SAMEN

Leerlingen, team en ouders werken samen. Leerlingen leren samenwerken en durven anderen om hulp te vragen. We bepalen samen de koers van de school en voelen ons verantwoordelijk voor goed onderwijs in alle groepen.



LEREND

Wij leren van en met elkaar en gebruiken feedback om beter te worden. We stimuleren, motiveren en activeren leerlingen en stemmen ons handelen af op hun onderwijsbehoeften. Leerlingen en teamleden zijn nieuwsgierig en tonen een onderzoekende houding.



BETROKKEN

Leerlingen zijn eigenaar van hun eigen leerproces. We streven naar een hoge betrokkenheid tijdens de lessen. Leerlingen, team en ouders zijn trots op 't Ven en voelen zich onderdeel van onze school.



MOEDIG

Leerlingen, ouders en teamleden durven hun mening/gevoelens uit te spreken en durven fouten te maken. Wij communiceren open en eerlijk, ook over dingen die niet goed gaan. Daarbij staat respect voor de ander, jezelf en de relatie centraal.



DOELGERICHT

Leerlingen zijn in staat met eigen woorden leerdoelen te formuleren en hebben inzicht in het leerproces. Leerkrachten hebben doelgericht overleg, stellen prioriteiten en zorgen voor samenhang in onderwijsactiviteiten.



ÉÉN

Er zijn duidelijke doorgaande lijnen zichtbaar doorheen de hele school. Teamleden dragen gezamenlijk de verantwoordelijkheid voor deze doorgaande lijnen. Onze schoolafspraken zijn helder en eenduidig voor alle betrokkenen.

Inzicht in veiligheidsbeleving; audits en monitoring
Signaleren en effectief handelen bij signalen, grensoverschrijdend gedrag en incidenten
door leerlingen, ouders en personeel.

ZIEN! en monitoring van sociale veiligheid

Het monitoren van sociale veiligheid is vanaf 1 augustus 2015 verplicht. Meer informatie hierover lees je op de website van de Onderwijsinspectie. Scholen moeten volgens de wet met behulp van de monitor inzicht krijgen in drie belangrijke aspecten van veiligheid:

- hoe ervaren leerlingen de sociale en fysieke veiligheid op school,
- hebben leerlingen te maken met aantasting van de sociale en fysieke veiligheid,
- hoe is het gesteld met het welbevinden van leerlingen op school?

Op basisschool 't Ven maken we gebruik van ZIEN! voor het observeren van het welbevinden, de betrokkenheid en de sociale vaardigheden.

We willen graag de leerlingen (die dat kunnen) op vergelijkbare schalen bevragen, omdat we het belangrijk vinden dat de resultaten ook daadwerkelijk gebruikt worden voor het verbeteren van de veiligheidsbeleving als dat nodig blijkt te zijn. Door op vergelijkbare schalen te observeren en te bevragen, kun je resultaten goed vergelijken en inschatten of leerlingen een goed beeld hebben van hoe het gaat en of leerkrachten goed observeren. Een tweede belangrijke voordeel van ZIEN! vinden we dat de resultaten per leerling bekend zijn. Hierdoor kunnen we snel bepalen met welke leerlingen we in gesprek gaan. Bovendien zitten alle resultaten dan in één systeem en kan er bekeken worden of er per leerling of groep trends waarneembaar zijn.

Hoe ziet dit er in de praktijk uit:

- Alle leerlingen vanaf leerjaar 5 laten wij de ZIEN! vragenlijst twee keer per jaar invullen.
- Voor lagere leerroutes en voor jongere kinderen zullen de antwoorden weinig informatie geven, is de verwachting, omdat die leerlingen nog nauwelijks kunnen reflecteren op hun eigen gedrag en hun taalniveau en -begrip is te laag. Hun beleving heel erg wordt bepaald door wat er zojuist is gebeurd.

Voor de leerlingen die niet zijn bevraagd met een vragenlijst, zijn we als school wel bewust en planmatig bezig met het in kaart brengen van de veiligheidsbeleving en het zoeken naar verbetering ervan als het nodig is door:

- Twee keer per jaar vult iedere leerkracht ZIEN! In. De eerste keer alleen de onderdelen welbevinden en betrokkenheid. De tweede keer volledig. Bij zorgleerlingen vindt nog een derde afname plaats. Daarin is expliciet aandacht voor het welbevinden van de leerling. Als er minder signalen van welbevinden zichtbaar zijn, wordt altijd in overleg met de overige betrokkenen rond de leerling gezocht naar mogelijke oorzaken en oplossingen.
- Bij signalen van lage welbevinden en betrokkenheid in de leerkracht vragenlijst kan de leerkracht het leerling interview afnemen.

Het invullen van de monitor is een begin

Met de monitor kan de inspectie zien of een school de veiligheid gemonitord heeft, en globaal wat de resultaten daarvan zijn. Op basisschool 't Ven monitoren we en analyseren we de sociale veiligheid. Hoe we dit doen is te zien in het document '[Stappenplan monitoring sociale veiligheid](#)'.

Afnemen van PTP en OTP en LTP

Elke twee jaar wordt een personeels-, ouders- en leerlingtevredenheidspeiling gehouden. Het CT stelt samen met het team actiepunten op naar aanleiding van deze peilingen.

Gedragprotocol

SKIPOV heeft een gedragscode voor medewerkers, ouders en leerlingen. Deze documenten zijn te vinden in het [SKIPOV handboek](#).

Incidentmelding

De incidentmelding bestaat uit twee onderdelen.

1. Ongevallenregistratie.
Zie het stappenplan en de registratie in de fysieke map in de teamkamer.
2. Grensoverschrijdend gedrag van leerlingen.
Zie apart document: '[Stappenplan grensoverschrijdend gedrag Ven](#)'.

Procedure schorsing en verwijdering

Zie procedure van SKIPOV, ook te vinden in het [SKIPOV handboek](#).

Positief pedagogisch handelen; ondersteunende houding, voorbeeldgedrag, verbindende relaties en interne taken.

SOK

In het [sturend onderwijskundig kader](#) staat beschreven hoe wij het welbevinden en betrokkenheid van kinderen op school willen zien en wat dat vraagt van leerkrachten. Tevens staan hier indicatoren beschreven om te voldoen aan een positief leefklimaat.

Ven-poster

In elke klas hangt een poster met de slogan van basisschool 't Ven. Hierop worden doelen geformuleerd die voor een specifieke periode in die groep gelden.

Interne taken

Aanspreekpunt in het kader van pesten (contactpersoon vertrouwen):

Deze taak wordt uitgevoerd door de intern begeleiders.

Ouders, kinderen en collega's kunnen bij de contactpersoon vertrouwen terecht wanneer er sprake is van een onveilig gevoel. De contactpersoon vertrouwen schat de ernst van de situatie in en verwijst indien nodig naar de externe contactpersoon ven Skipov.

Elk jaar volgt de contactpersoon een scholingsbijeenkomst.

Coördinatie van het beleid in het kader van het tegengaan van pesten:

Op basisschool 't Ven ligt de coördinatie in handen van de onderzoeksgroep pedagogisch klimaat. Een van de leden is een intern begeleider.

Taken:

- Toezien op het actueel houden van het beleid en de uitvoering in de dagelijkse praktijk.
- Verantwoordelijk voor het opstellen en monitoring van de incidentregistratie ten aanzien van grensoverschrijdend gedrag.
- Mede verantwoordelijk voor de monitoring van de veiligheidsbeleving op schoolniveau aan de hand van Zien!

Preventieve activiteiten en programma's in de school, gericht op leerlingen, ouders en personeel

Fides

Met het gedachtengoed van Fides (www.fides-wbt.nl) als basis waarborgen wij een veilige haven voor iedereen. Door met de kinderen aan hun sociaal-emotionele ontwikkeling te werken en daar door middel van symbolen taal aan te geven. We werken aan zelfvertrouwen, weerbaarheid en welbevinden, zodat de kinderen kunnen en durven vertrouwen op hun eigen mogelijkheden en zich zo beter staande kunnen houden in een steeds veranderende wereld.

Fides wordt door de hele school gedragen. In alle groepen worden dezelfde symbolen gebruikt en dezelfde taal gesproken. Alle kinderen van groep 1 tot en met groep 8 leren dat je op onze school mag zijn zoals je bent: 100% OKÉ! We denken dat met name dit laatste statement er toe bijdraagt dat ieder kind zich welkom voelt op basisschool 't Ven en op die manier niet alleen zorg draagt voor zichzelf, maar óók voor de ander!

Door middel van Fides proberen we onze kinderen er van te overtuigen dat ze er écht toe doen. De kreet: "'t Ven dat ben jij" is in die zin veelzeggend en draagt bij tot het besef (bij kinderen) dat zij zelf direct invloed hebben op de sociaal emotionele ontwikkeling van henzelf, anderen én de school. Het saamhorigheidsgevoel dat hierdoor ontstaat, draagt daar ook toe bij. Zonder dat basisschool 't Ven gebruik maakt van pestprotocollen kunnen we stellen dat 't Ven een veilige haven is voor iedereen!

Voor ouders die meer willen lezen over onze werkwijze, het boekje "Zo maak ik me sterk" van Henk en Ingrid de Visser is te leen op school bij de intern begeleider of te bestellen bij uitgeverij Estdede (ISNN 90-75142-56-0).

De bewuste keuze voor het weglaten van een pestprotocol wordt beargumenteerd door de preventieve aanpak waarvan wij overtuigd zijn. Door iedere dag aandacht te besteden aan het welbevinden van ieder individu en de groep worden situaties waarin mogelijk pestgedrag aan de orde is besproken en geëvalueerd. Juist deze situaties worden met beide handen aangegrepen om van te leren met elkaar in gesprek.

Ankerweken

Na elke vakantie hebben we 1 of twee weken waarin de sociaal emotionele ontwikkeling centraal staat. Tijdens deze weken doen we in alle groepen: groepsbindende activiteiten, Fides symbolen worden uitgelegd, rollenspellen, samenwerkingsopdrachten, kennismakingsspellen, rustmomenten etc. Het doel is om preventief te werken aan de sociaal emotionele ontwikkeling op basisschool 't Ven.

Lentekriebels

Elke jaar nemen we deel aan het project van 'lentekriebels'.

Mediawijsheid

Jaarlijks nemen we deel aan de week van de mediawijsheid.

Tijdens deze week:

- wordt in de bovenbouw dagelijks aandacht besteed aan gebruik van sociale media en veilig internetten.
- kiest in de middenbouw de leerkracht minimaal 2 lessen uit het aanbod, passend bij de groep.
- kiest in de onderbouw de leerkracht minimaal 1 les uit het aanbod, passend bij de groep.