



Wie wij zijn

Doelgroep

Het Breda College is een school voor voortgezet speciaal onderwijs. Op onze school geven we eigentijds en praktijkgericht onderwijs aan leerlingen van 12 t/m 18 (max. 20) jaar met een verstandelijke en/of lichamelijke beperking en/of chronische ziekte.

Leerlingen stromen na het Breda College uit naar dagbesteding, arbeid of entreedonderwijs.

Dagbesteding is arbeidsmatig of activiteitgericht.

Arbeid kan binnen een beschutte omgeving zijn of in een regulier bedrijf met banenafsprak.

Onze school ontvangt leerlingen uit de regio West-Brabant.

Missie & visie

Binnen het Breda College is ons doel dat onze leerlingen zich optimaal ontwikkelen tot een zo zelfstandig mogelijk lid van de maatschappij. De brug tussen leren en werken vormt de kern van ons onderwijs. Respect, veiligheid en verantwoordelijkheid zijn het fundament.

Ons motto is 'Regie in eigen hand'. Dat betekent dat wij onze leerlingen vanaf dag één coachen, zodat ze zo zelfstandig mogelijk kunnen deelnemen aan de maatschappij. Wij begeleiden onze leerlingen op professionele wijze richting wonen, werken en vrije tijd. Wij denken altijd in mogelijkheden en onderhouden intensief contact met ouders en verzorgers, bedrijven en instanties in ons netwerk.

Vanuit de behoefte van onze leerlingen om volwaardig, op eigen wijze en binnen eigen mogelijkheden deel te nemen aan de maatschappij, zijn ons professioneel handelen en ons onderwijsaanbod gericht op dit participeren. Nu en in de toekomst. Voor leerlingen staan hierbij de volgende vragen centraal: *Wie ben ik? Wat wil ik? Wat kan ik? Wat wil ik nog leren?*

Aanbod

De schoolloopbaan is opgebouwd in drie fases: de oriëntatiefase, de beroepsfase en de transitiefase. Voor onze leerroute-2-leerlingen zijn deze fases minder sterk van elkaar onderscheiden.

Het onderwijs is gericht op:

- sociaal-emotionele vaardigheden
- leren leren en werknemersvaardigheden
- taal- en rekenontwikkeling
- motorische ontwikkeling
- praktische redzaamheid op het gebied van wonen, werken en vrije tijd
- burgerschap.

We verbinden de theorie zoveel mogelijk aan de praktijk.

De leerlingen leren het meest door het ervaren en herhalen van de kennis en vaardigheden. Wij maken gebruik van les- en praktijklokalen in de school. Vervolgens doen leerlingen praktijkervaring op bij leerwerkplekken en stageplaatsen binnen school, bedrijven en dagbestedingscentra. In de oriëntatiefase krijgen leerlingen 10 uur les in praktijkvakken, in de beroepsfase gaan leerlingen twee dagen naar een leerwerkplek en in de transitiefase gaan zij minimaal twee dagen naar een individuele stageplaats.

Zo doen onze leerlingen door de jaren heen steeds meer ervaring op binnen het profiel dat bij hen past. De profielen zijn: Dienstverlening & Zorg, Plant & Groene Leefomgeving, Horeca, Logistiek en Verkoop.

Ons onderwijsaanbod is gericht op de uitstroom van de leerling waarbij we steeds monitoren of de doelen passend en ambitieus zijn.

Pedagogisch klimaat

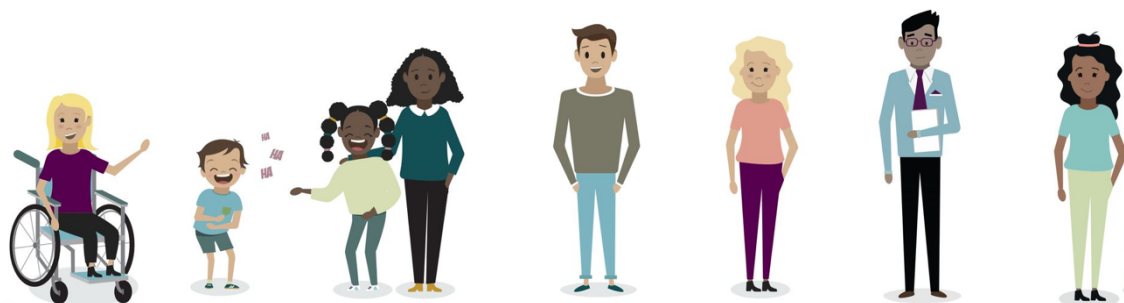
Een positief schoolklimaat ligt aan de basis van het leerproces van al onze leerlingen. Het biedt rust, veiligheid en ruimte om praktische en sociale vaardigheden te leren.

Wij werken met PBS: Positive Behavior Support. Dit is een schoolbrede aanpak waarbij gewenst gedrag duidelijk wordt omschreven en aangeleerd. Deze omschrijvingen worden steeds gekoppeld aan de waarden respect, veiligheid en verantwoordelijkheid. Door PBS wordt het welbevinden van onze leerlingen sterk vergroot en de groepsvorming gestimuleerd.

Naast PBS zetten we ook andere methodieken en instrumenten in ten behoeve van het pedagogisch klimaat.

Team

Op onze school werken enthousiaste en betrokken professionals met verschillende expertises. In samenwerking met partners verzorgen wij dagelijks het onderwijs en alle ondersteunende activiteiten om voor onze leerlingen een zo passend mogelijk onderwijsaanbod te realiseren. En om een waardevolle bijdrage te leveren aan de ontwikkeling van onze leerlingen. We vinden het belangrijk dat iedereen zijn eigen professionele ontwikkeling op peil houdt.



Geluk

- We geven ons motto 'Regie in eigen hand' verdere invulling. We maken keuzes die gericht zijn op de optimale ontwikkeling van de leerling op het gebied van werken, wonen en vrije tijd. Zo zorgt ons aanbod voor groei en draagt het bij aan de voorbereiding op de toekomst.
- We versterken de verbinding tussen de fases van de schoolloopbaan en vullen de praktijkuren nog beter in, zodat de theorie betekenisvol verweven wordt met de praktijk.
- We bieden uitdagend onderwijs, zodat leerlingen gestimuleerd worden zich optimaal te ontwikkelen.
- We toetsen de toekomstbestendigheid van ons aanbod steeds aan de maatschappelijke ontwikkelingen, zodat de uitstroom zo kansrijk mogelijk is en leerlingen een reëel perspectief hebben.
- Binnen de school zien we elkaar, kiezen we voor samen, kennen we elkaars kwaliteiten en delen we succeservaringen, zodat collega's elkaar inspireren, aanvullen en versterken.
- We kiezen binnen het label Gezonde School voor de thema's 'Welbevinden' en 'Mediawijsheid'.



Onderwijs van vandaag voor morgen

- We werken doelgericht en met heldere leerlijnen, zodat leerlingen meer zicht hebben op hun eigen ontwikkeling en de doorgaande lijn versterkt wordt.
- We bieden een rijke leeromgeving en contextrijk onderwijs dat gericht is op praktische toepassing, zodat leerlingen een omgeving ervaren waarbinnen zij kunnen ontdekken met welke sector zij affiniteit voelen en waar hun talenten liggen.
- We zetten digitale middelen in, zodat leerlingen hiermee leren omgaan en de mogelijkheden weten te benutten.
- We verzamelen relevante data en bouwen periodieke evaluatiemomenten in, zodat ons aanbod afgestemd blijft op de ontwikkelbehoefte van onze leerlingen en wij kunnen meebewegen met dat wat onderbouwd nodig blijkt.
- Wanneer doelen niet behaald worden, tonen we een onderzoekende houding naar het waarom, zodat kansen voor de leerling optimaal benut worden.
- We professionaliseren op schoolthema's en individuele vraagstukken, zodat onze eigen professionaliteit en die van ons team groeien.



Partnerschap

- Als VSO-school onderkennen wij het belang van een stevig netwerk. We onderzoeken kansen waar wij met diverse partners samenwerkingen kunnen aangaan, zodat we elkaar kunnen versterken en kansen optimaal benutten.
- We onderzoeken voortdurend de mogelijkheden waar bedrijven kunnen participeren. Zo ervaren leerlingen dat de praktijk optimaal verweven is met het onderwijs en we mogelijkheden voor duurzame uitstroom creëren.
- We onderzoeken hoe we ouders meer kunnen betrekken bij ons onderwijs, zodat we de pedagogische driehoek leerling-ouders-school verder versterken.
- We profileren en presenteren onszelf duidelijker, zodat we meer zichtbaar zijn en onze omgeving en partners weten waar wij voor staan.
- We werken, in samenwerking met SO Het Kasteel en Ons SBO, aan de certificering tot erkende opleidingsschool, zodat wij voldoen aan de eisen van het ministerie OC&W en wij nieuwe collega's binnen onze organisatie kunnen opleiden.



Bewust omgaan met de omgeving

- We hebben een onderzoekende en ondernemende houding t.a.v. mogelijkheden om een bijdrage te leveren aan een duurzamere schoolomgeving, zodat onze leerlingen zich bewuster worden van de impact van ons handelen op het klimaat en onze omgeving.
- We versterken mediawijsheid en digitale geletterdheid in ons aanbod, zodat onze leerlingen ook op dit punt goed voorbereid en weerbaar aan de maatschappij kunnen deelnemen.
- Bij de ontwikkeling van burgerschapsbeleid vertrekken we vanuit wat er al is en wat we al doen, aangevuld met wat nog nodig is, zodat het burgerschapsonderwijs logisch verweven raakt met ons aanbod. We hebben aandacht voor diversiteit en inclusiviteit.
- Bij het vergroenen van onze schoolomgeving hebben we een onderzoekende houding, zodat eventuele aanpassingen onderbouwd en afgestemd zijn op onze doelgroep en waar mogelijk in verbinding zijn met de wijk.

