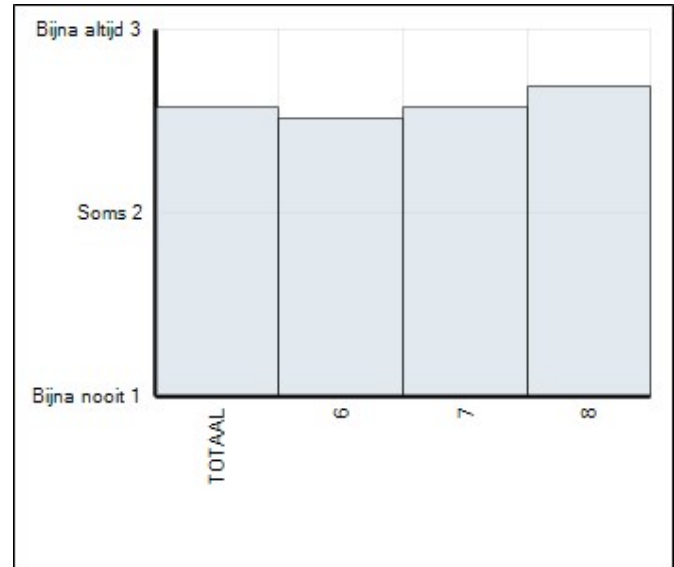


**Welbevinden**

Leerjaar	Leerlingen in leerjaar	Leerlingen met afname	Gemiddelde totaalscore	75% Norm gehaald
6	30	27	30,1	◇
7	25	25	30,9	◇
8	16	16	32,3	◆
TOTAAL	71	68	30,9	◇

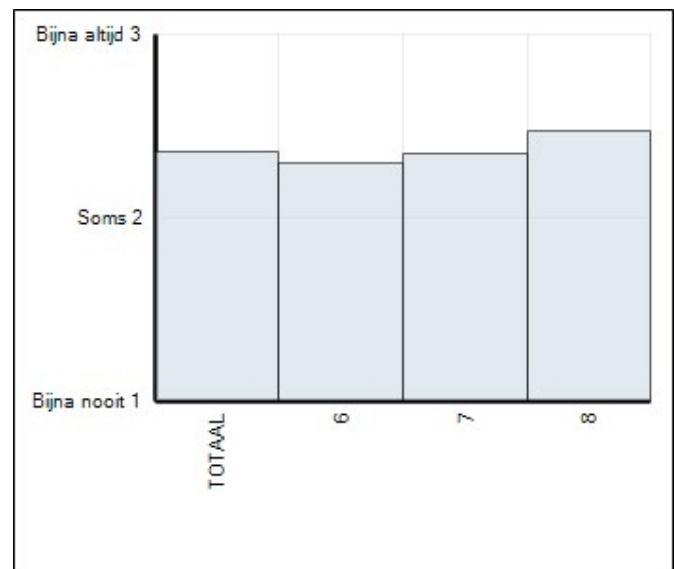
**Gemiddelde scores**



**Sociale veiligheid**

Leerjaar	Leerlingen in leerjaar	Leerlingen met afname	Gemiddelde totaalscore	75% Norm gehaald
6	30	27	39,1	◇
7	25	25	40,0	◇
8	16	16	42,1	◆
TOTAAL	71	68	40,1	◇

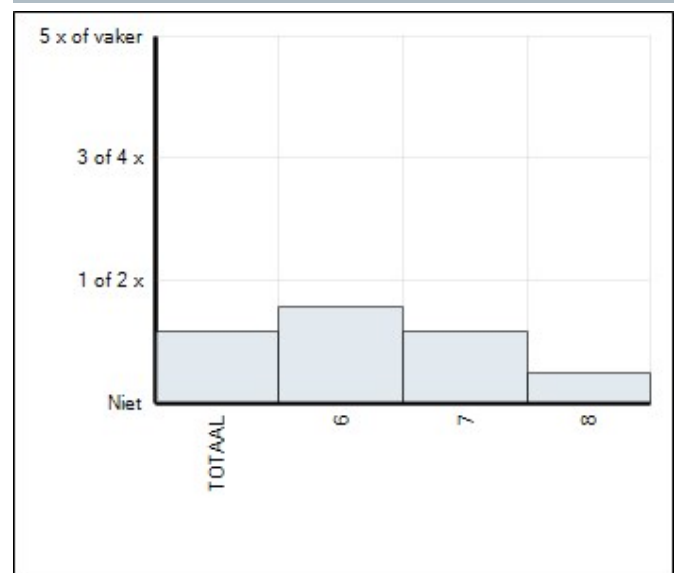
**Gemiddelde scores**



## Aantasting sociale veiligheid

Leerjaar	Leerlingen in leerjaar	Leerlingen met afname	Gemiddelde totaalscore	Vershil t.o.v. schoolgemiddelde
6	30	27	26,7	3,0
7	25	25	23,7	0,0
8	16	16	18,8	-5,0
TOTAAL	71	68	23,8	

## Gemiddelde scores

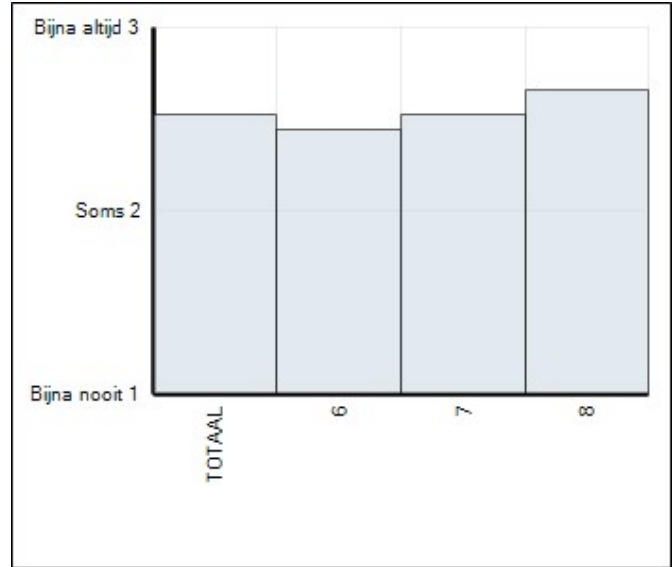


\* Vanwege privacy van de leerling wordt de score van een groep of leerjaar alleen getoond en meegeteld in het totaal als 3 of meer leerlingen in de groep of in het leerjaar (afhankelijk van het overzicht) een score hebben op de afname.

**Welbevinden**

Leerjaar	Leerlingen in leerjaar	Leerlingen met afname	Gemiddelde totaalscore	75% Norm gehaald
6	30	30	29,4	◇
7	24	23	30,3	◇
8	16	16	31,9	◇
TOTAAL	70	69	30,3	◇

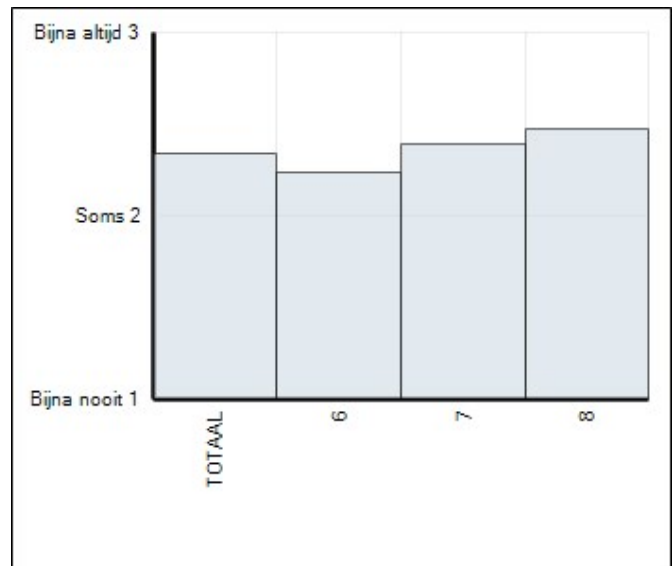
**Gemiddelde scores**



**Sociale veiligheid**

Leerjaar	Leerlingen in leerjaar	Leerlingen met afname	Gemiddelde totaalscore	75% Norm gehaald
6	30	30	38,0	◇
7	24	23	40,6	◇
8	16	16	42,0	◇
TOTAAL	70	69	39,8	◇

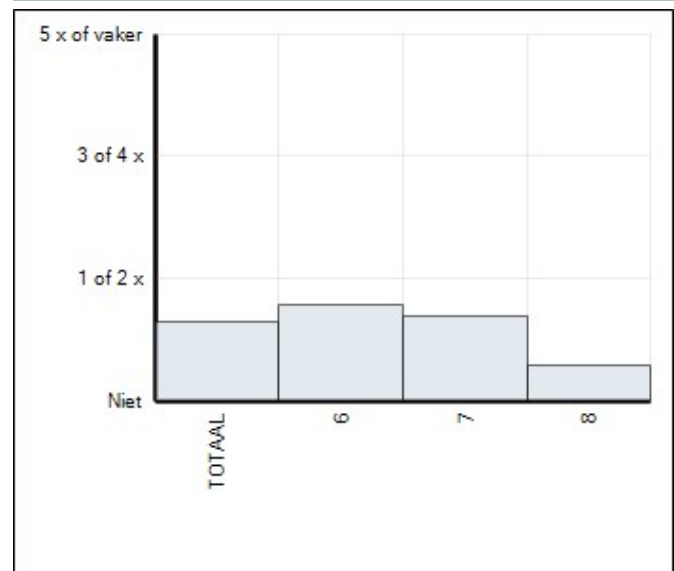
**Gemiddelde scores**



## Aantasting sociale veiligheid

Leerjaar	Leerlingen in leerjaar	Leerlingen met afname	Gemiddelde totaalscore	Vershil t.o.v. schoolgemiddelde
6	30	30	26,9	2,2
7	24	23	25,4	0,7
8	16	16	19,4	-5,2
TOTAAL	70	69	24,7	

## Gemiddelde scores



\* Vanwege privacy van de leerling wordt de score van een groep of leerjaar alleen getoond en meegeteld in het totaal als 3 of meer leerlingen in de groep of in het leerjaar (afhankelijk van het overzicht) een score hebben op de afname.