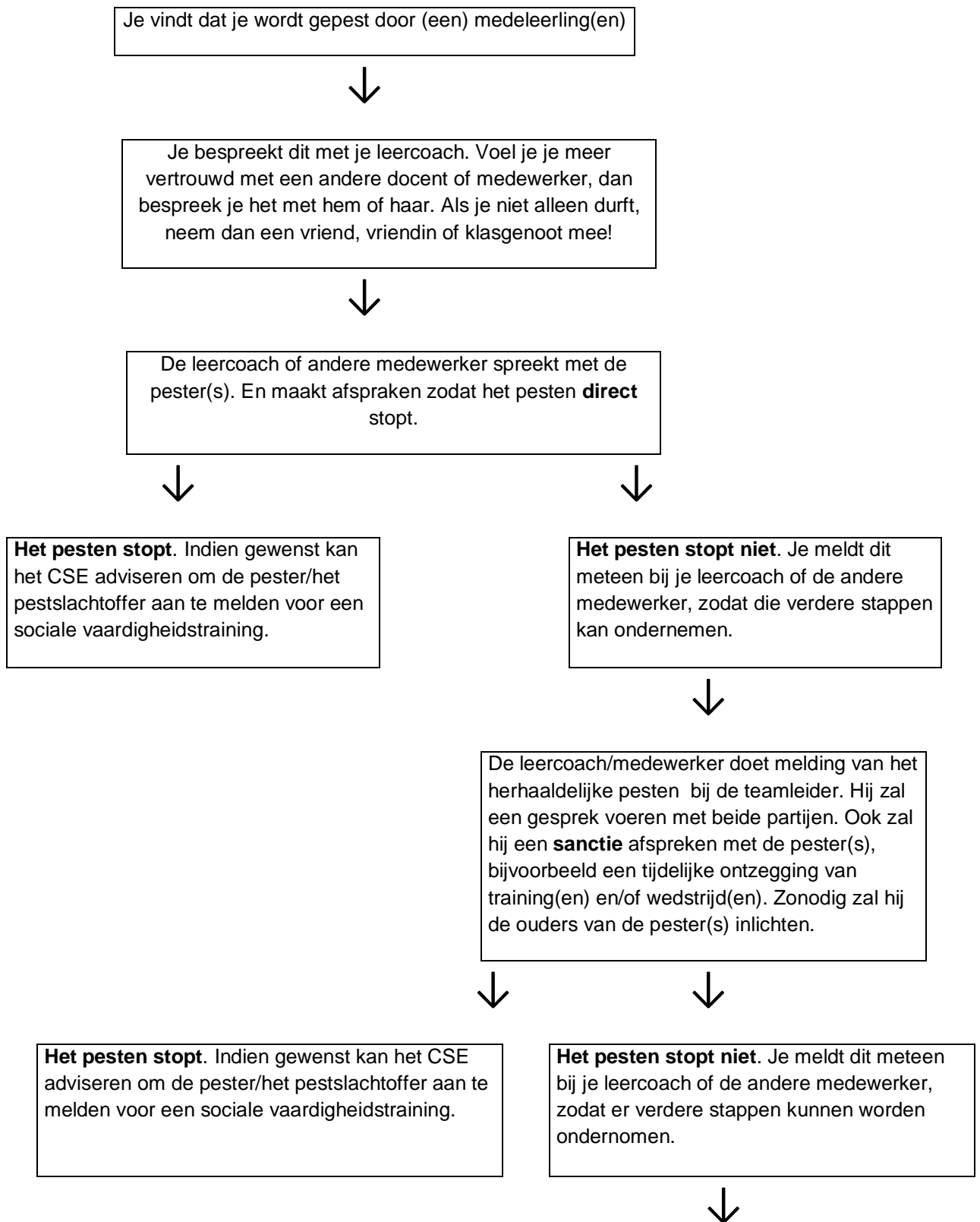


## Bijlage 8 Pestprotocol



De leercoach/medewerker licht opnieuw de teamleider in. Deze licht ouders in en legt **zwaardere sancties** op, zoals schorsing op school en/of bij de sport. In het uiterste geval kan aanhoudend pesten aanleiding zijn om (een) pester(s) definitief van school te verwijderen.