



Onderwijsresultaten 2017

Stedelijk Gymnasium Haarlem

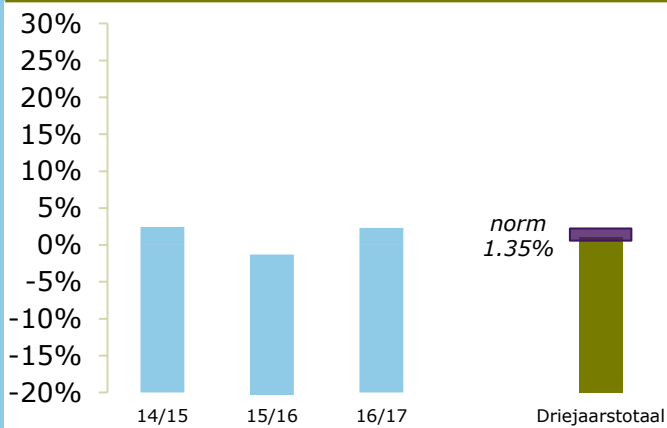
2011 TR Haarlem

20QY-0

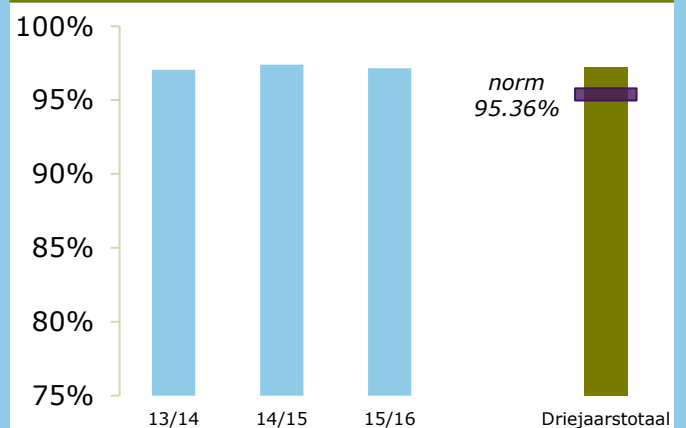
Onderwijsstichting Zelfstandige Gymnasia

ONDERBOUW

Onderwijspositie t.o.v. advies po

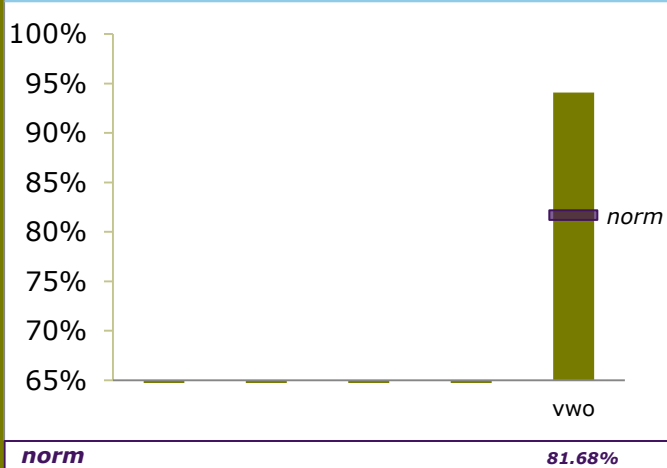


Onderbouwsnelheid

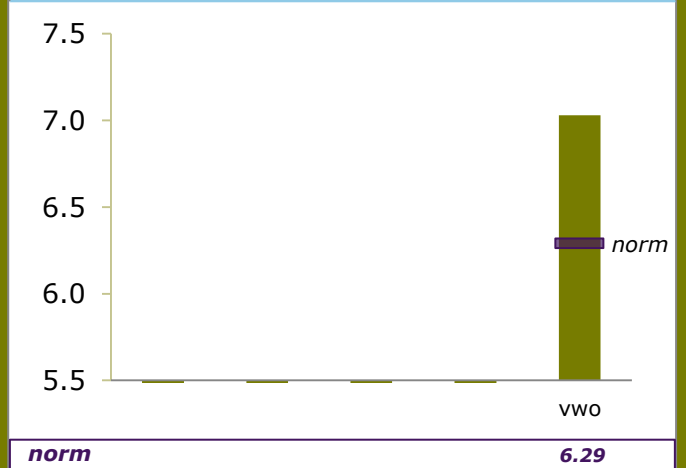


BOVENBOUW

Bovenbouwsucces (Driejaarstotaal)



Examencijfers (Driejaarstotaal)



Berekend
oordeel

VWO
voldoende



Berekeningen 2017

Bevoegd gezag	Onderwijsstichting Zelfstandige Gymnasia	Bevoegd gezag nr.	13556
Naam school	Stedelijk Gymnasium Haarlem		
Adres	Prinsenhof 3		
Plaats	2011 TR Haarlem	BRIN-Vestnr.	20QY-0

Onderwijspositie t.o.v. advies po	
Vergelijkingsgroep	VWO
2014-2015	2.44%
2015-2016	-1.31%
2016-2017	2.29%
Gem 3 jaar	0.98%
Norm	1.35%
Resultaat	onder de norm

Onderbouwsnelheid	
2013-2014	97.05%
2014-2015	97.40%
2015-2016	97.15%
Gem 3 jaar	97.20%
Norm (na correctie)	95.36%
Resultaat	boven de norm

Bovenbouwsucces	VMBO B	VMBO K	VMBO G/T	HAVO	VWO
2013-2014					96.32%
2014-2015					92.38%
2015-2016					93.61%
Gem 3 jaar					94.08%
Norm (na correctie)					81.68%
Resultaat					boven de norm

Examencijfer	VMBO B	VMBO K	VMBO G/T	HAVO	VWO
2013-2014					6.95
2014-2015					7.19
2015-2016					6.91
Gem 3 jaar					7.03
Norm (na correctie)					6.29
Resultaat					boven de norm

	VMBO B	VMBO K	VMBO G/T	HAVO	VWO
Berekend oordeel					voldoende

Verskil SE-CE	VMBO B	VMBO K	VMBO G/T	HAVO	VWO
2013-2014					-0.06
2014-2015					-0.19
2015-2016					-0.16
Gem 3 jaar					-0.14
Norm groot verschil					0.50
Norm zeer groot verschil					1.00
Resultaat					gering verschil



Berekeningen 2017

Bevoegd gezag	Onderwijsstichting Zelfstandige Gymnasia	Bevoegd gezag nr.	13556
Naam school	Stedelijk Gymnasium Haarlem		
Adres	Prinsenhof 3		
Plaats	2011 TR Haarlem	BRIN-Vestnr.	20QY-0

Resultaten

vergelijkingsgroep voor indicator Onderwijspositie t.o.v. advies po	VWO
---	-----

Onderwijspositie	onder de norm
Onderbouwsnelheid	boven de norm

	VMBO B	VMBO K	VMBO G/T	HAVO	VWO
Bovenbouwsucces					boven de norm
Examencijfers					boven de norm
Verschil SE-CE					gering verschil

oordeel over alle resultaten over drie jaar					voldoende
---	--	--	--	--	-----------



Berekeningen 2017

Bevoegd gezag	Onderwijsstichting Zelfstandige Gymnasia	Bevoegd gezag nr.	13556
Naam school	Stedelijk Gymnasium Haarlem		
Adres	Prinsenhof 3		
Plaats	2011 TR Haarlem	BRIN-Vestnr.	20QY-0

Onderwijsresultaten per schoolsoort VWO

		aantal leerlingen OB (A)	jaarscore (B)	wegingsaandeel (A x B)	gewogen gemiddelde
Onderwijspositie t.o.v. advies po	2014-2015	123	2.44%	300	
	2015-2016	153	-1.31%	-200	
	2016-2017	131	2.29%	300	
	Gem 3 jaar	407		400	0.98%

		aantal leerlingen OB (A)	jaarscore (B)	wegingsaandeel (A x B)	gewogen gemiddelde
Onderbouwsnelheid	2013-2014	305	97.05%	29600	
	2014-2015	308	97.40%	30000	
	2015-2016	281	97.15%	27300	
	Gem 3 jaar	894		86900	97.20%

		aantal leerlingen BB (A)	jaarscore (B)	wegingsaandeel (A x B)	gewogen gemiddelde
Bovenbouwsucces	2013-2014	516	96.32%	49700	
	2014-2015	525	92.38%	48500	
	2015-2016	548	93.61%	51300	
	Gem 3 jaar	1589		149500	94.08%

		aantal vakken met CE (A)	gemiddeld CE alle vakken (B)	wegingsaandeel (A x B)	gewogen gemiddelde
Examencijfers	2013-2014	982	6.95	6825.1	
	2014-2015	1089	7.19	7829.8	
	2015-2016	889	6.91	6143.2	
	Gem 3 jaar	2960		20798.1	7.03

		aantal vakken met SE-CE (A)	gemiddeld SE-CE alle vakken (B)	wegingsaandeel (A x B)	gewogen gemiddelde
Verschil SE-CE	2013-2014	982	-0.06	-57.9	
	2014-2015	1089	-0.19	-203.2	
	2015-2016	889	-0.16	-144	
	Gem 3 jaar	2960		-405.1	-0.14



Berekeningen 2017

Bevoegd gezag	Onderwijsstichting Zelfstandige Gymnasia	Bevoegd gezag nr.	13556
Naam school	Stedelijk Gymnasium Haarlem		
Adres	Prinsenhof 3		
Plaats	2011 TR Haarlem	BRIN-Vestnr.	20QY-0

Onderwijsresultaten per indicator Onderwijspositie t.o.v. advies po

		aantal leerlingen OB (A)	jaarscore (B)	wegingsaandeel (A x B)	gewogen gemiddelde
	2014-2015	123	2.44%	300	
	2015-2016	153	-1.31%	-200	
	2016-2017	131	2.29%	300	
	Gem 3 jaar	407		400	0.98%



Berekeningen 2017

Bevoegd gezag	Onderwijsstichting Zelfstandige Gymnasia	Bevoegd gezag nr.	13556
Naam school	Stedelijk Gymnasium Haarlem		
Adres	Prinsenhof 3		
Plaats	2011 TR Haarlem	BRIN-Vestnr.	20QY-0

Onderwijsresultaten per indicator Onderbouwsnelheid

		aantal leerlingen OB (A)	jaarscore (B)	wegingsaandeel (A x B)	gewogen gemiddelde
	2013-2014	305	97.05%	29600	
	2014-2015	308	97.40%	30000	
	2015-2016	281	97.15%	27300	
	Gem 3 jaar	894		86900	97.20%



Berekeningen 2017

Bevoegd gezag	Onderwijsstichting Zelfstandige Gymnasia	Bevoegd gezag nr.	13556
Naam school	Stedelijk Gymnasium Haarlem		
Adres	Prinsenhof 3		
Plaats	2011 TR Haarlem	BRIN-Vestnr.	20QY-0

Onderwijsresultaten per indicator Bovenbouwsucces

		aantal leerlingen BB (A)	jaarscore (B)	wegingsaandeel (A x B)	gewogen gemiddelde
VMBO Basis	2013-2014				
	2014-2015				
	2015-2016				
	Gem 3 jaar				

		aantal leerlingen BB (A)	jaarscore (B)	wegingsaandeel (A x B)	gewogen gemiddelde
VMBO Kader	2013-2014				
	2014-2015				
	2015-2016				
	Gem 3 jaar				

		aantal leerlingen BB (A)	jaarscore (B)	wegingsaandeel (A x B)	gewogen gemiddelde
VMBO Gemengd Theoretisch	2013-2014				
	2014-2015				
	2015-2016				
	Gem 3 jaar				

		aantal leerlingen BB (A)	jaarscore (B)	wegingsaandeel (A x B)	gewogen gemiddelde
HAVO	2013-2014				
	2014-2015				
	2015-2016				
	Gem 3 jaar				

		aantal leerlingen BB (A)	jaarscore (B)	wegingsaandeel (A x B)	gewogen gemiddelde
VWO	2013-2014	516	96.32%	49700	
	2014-2015	525	92.38%	48500	
	2015-2016	548	93.61%	51300	
	Gem 3 jaar	1589		149500	94.08%



Berekeningen 2017

Bevoegd gezag	Onderwijsstichting Zelfstandige Gymnasia	Bevoegd gezag nr.	13556
Naam school	Stedelijk Gymnasium Haarlem		
Adres	Prinsenhof 3		
Plaats	2011 TR Haarlem	BRIN-Vestnr.	20QY-0

Onderwijsresultaten per indicator Examencijfers

		aantal vakken met CE (A)	gemiddeld CE alle vakken (B)	wegingsaandeel (A x B)	gewogen gemiddelde
VMBO Basis	2013-2014				
	2014-2015				
	2015-2016				
	Gem 3 jaar				

		aantal vakken met CE (A)	gemiddeld CE alle vakken (B)	wegingsaandeel (A x B)	gewogen gemiddelde
VMBO Kader	2013-2014				
	2014-2015				
	2015-2016				
	Gem 3 jaar				

		aantal vakken met CE (A)	gemiddeld CE alle vakken (B)	wegingsaandeel (A x B)	gewogen gemiddelde
VMBO Gemengd Theoretisch	2013-2014				
	2014-2015				
	2015-2016				
	Gem 3 jaar				

		aantal vakken met CE (A)	gemiddeld CE alle vakken (B)	wegingsaandeel (A x B)	gewogen gemiddelde
HAVO	2013-2014				
	2014-2015				
	2015-2016				
	Gem 3 jaar				

		aantal vakken met CE (A)	gemiddeld CE alle vakken (B)	wegingsaandeel (A x B)	gewogen gemiddelde
VWO	2013-2014	982	6.95	6825.1	
	2014-2015	1089	7.19	7829.8	
	2015-2016	889	6.91	6143.2	
	Gem 3 jaar	2960		20798.1	7.03



Berekeningen 2017

Bevoegd gezag	Onderwijsstichting Zelfstandige Gymnasia	Bevoegd gezag nr.	13556
Naam school	Stedelijk Gymnasium Haarlem		
Adres	Prinsenhof 3		
Plaats	2011 TR Haarlem	BRIN-Vestnr.	20QY-0

Onderwijsresultaten per indicator verschil SE-CE

		aantal vakken met SE-CE (A)	gemiddeld SE-CE alle vakken (B)	wegingsaandeel (A x B)	gewogen gemiddelde
VMBO Basis	2013-2014				
	2014-2015				
	2015-2016				
	Gem 3 jaar				

		aantal vakken met SE-CE (A)	gemiddeld SE-CE alle vakken (B)	wegingsaandeel (A x B)	gewogen gemiddelde
VMBO Kader	2013-2014				
	2014-2015				
	2015-2016				
	Gem 3 jaar				

		aantal vakken met SE-CE (A)	gemiddeld SE-CE alle vakken (B)	wegingsaandeel (A x B)	gewogen gemiddelde
VMBO Gemengd Theoretisch	2013-2014				
	2014-2015				
	2015-2016				
	Gem 3 jaar				

		aantal vakken met SE-CE (A)	gemiddeld SE-CE alle vakken (B)	wegingsaandeel (A x B)	gewogen gemiddelde
HAVO	2013-2014				
	2014-2015				
	2015-2016				
	Gem 3 jaar				

		aantal vakken met SE-CE (A)	gemiddeld SE-CE alle vakken (B)	wegingsaandeel (A x B)	gewogen gemiddelde
VWO	2013-2014	982	-0.06	-57.9	
	2014-2015	1089	-0.19	-203.2	
	2015-2016	889	-0.16	-144	
	Gem 3 jaar	2960		-405.1	-0.14



Berekeningen 2017

Bevoegd gezag	Onderwijsstichting Zelfstandige Gymnasia	Bevoegd gezag nr.	13556
Naam school	Stedelijk Gymnasium Haarlem		
Adres	Prinsenhof 3		
Plaats	2011 TR Haarlem	BRIN-Vestnr.	20QY-0

Normen per schoolsoort VWO

	Landelijk	School (na correctie)
	Norm Voldoende	Norm Voldoende
Onderwijspositie t.o.v. advies PO	1.35%	1.35%
Onderbouwsnelheid	95.50%	95.36%
Bovenbouwsucces	82.00%	81.68%
Examencijfers	6.30	6.29

	Landelijk		School (na correctie)	
	Norm groot verschil	Norm zeer groot verschil	Norm groot verschil	Norm zeer groot verschil
Verskil SE-CE	0.50	1.00	0.50	1.00

		Aantal 2013-2014	Aantal 2014-2015	Aantal 2015-2016	Totaal aantal 3 jaar (TA)	Correctie per leerling	Correctie volume (CV)	Correctie op norm (CV/TA)
Onderbouw-snelheid	APCG	11	9	4	24	-4.0%	-0.96	
	Instream	2	7	2	11	-2.5%	-0.275	
	Alle leerl.	305	308	281	894		-1.235	-0.14%

		Aantal 2013-2014	Aantal 2014-2015	Aantal 2015-2016	Totaal aantal 3 jaar (TA)	Correctie per leerling	Correctie volume (CV)	Correctie op norm (CV/TA)
Bovenbouw-succes	APCG	10	15	13	38	-6.0%	-2.28	
	Instream	3	9	9	21	-13.5%	-2.835	
	Alle leerl.	516	525	548	1589		-5.115	-0.32%

		Aantal 2013-2014	Aantal 2014-2015	Aantal 2015-2016	Totaal aantal 3 jaar (TA)	Correctie per leerling	Correctie volume (CV)	Correctie op norm (CV/TA)
Examencijfers	APCG	2	3	3	8	-0.003	-0.024	
	Alle leerl.	121	131	112	364		-0.024	-0.01



Berekeningen 2017

Bevoegd gezag	Onderwijsstichting Zelfstandige Gymnasia	Bevoegd gezag nr.	13556
Naam school	Stedelijk Gymnasium Haarlem		
Adres	Prinsenhof 3		
Plaats	2011 TR Haarlem	BRIN-Vestnr.	20QY-0

Normen per indicator Onderwijspositie t.o.v. advies po

	Landelijk	School (na correctie)
	Norm Voldoende	Norm Voldoende
	1.35%	1.35%



Berekeningen 2017

Bevoegd gezag	Onderwijsstichting Zelfstandige Gymnasia	Bevoegd gezag nr.	13556
Naam school	Stedelijk Gymnasium Haarlem		
Adres	Prinsenhof 3		
Plaats	2011 TR Haarlem	BRIN-Vestnr.	20QY-0

Normen per indicator Onderbouwsnelheid

	Landelijk	School (na correctie)
	Norm Voldoende	Norm Voldoende
Onderbouwsnelheid	95.50%	95.36%

		Aantal 2013-2014	Aantal 2014-2015	Aantal 2015-2016	Totaal aantal 3 jaar (TA)	Correctie per leerling	Correctie volume (CV)	Correctie op norm (CV/TA)
Onderbouw- snelheid	APCG	11	9	4	24	-4.0%	-0.96	
	Instroom	2	7	2	11	-2.5%	-0.275	
	Alle leerl.	305	308	281	894		-1.235	-0.14%



Berekeningen 2017

Bevoegd gezag	Onderwijsstichting Zelfstandige Gymnasia	Bevoegd gezag nr.	13556
Naam school	Stedelijk Gymnasium Haarlem		
Adres	Prinsenhof 3		
Plaats	2011 TR Haarlem	BRIN-Vestnr.	20QY-0

Normen per indicator Bovenbouwsucces

	Landelijk	School (na correctie)
	Norm Voldoende	Norm Voldoende
VMBO Basis		
VMBO Kader		
VMBO Gemengd Theoretisch		
HAVO		
VWO	82.00%	81.68%

		Aantal 2013-2014	Aantal 2014-2015	Aantal 2015-2016	Totaal aantal 3 jaar (TA)	Correctie per leerling	Correctie volume (CV)	Correctie op norm (CV/TA)
VMBO Basis	APCG							
	LWOO							
	Instroom							
	Alle leerl.							

		Aantal 2013-2014	Aantal 2014-2015	Aantal 2015-2016	Totaal aantal 3 jaar (TA)	Correctie per leerling	Correctie volume (CV)	Correctie op norm (CV/TA)
VMBO Kader	APCG							
	LWOO							
	Instroom							
	Alle leerl.							

		Aantal 2013-2014	Aantal 2014-2015	Aantal 2015-2016	Totaal aantal 3 jaar (TA)	Correctie per leerling	Correctie volume (CV)	Correctie op norm (CV/TA)
VMBO Gemengd Theoretisch	APCG							
	LWOO							
	Instroom							
	Alle leerl.							



Berekeningen 2017

Bevoegd gezag	Onderwijsstichting Zelfstandige Gymnasia	Bevoegd gezag nr.	13556
Naam school	Stedelijk Gymnasium Haarlem		
Adres	Prinsenhof 3		
Plaats	2011 TR Haarlem	BRIN-Vestnr.	20QY-0

		Aantal 2013-2014	Aantal 2014-2015	Aantal 2015-2016	Totaal aantal 3 jaar (TA)	Correctie per leerling	Correctie volume (CV)	Correctie op norm (CV/TA)
HAVO	APCG							
	Instroom							
	Alle leerl.							

		Aantal 2013-2014	Aantal 2014-2015	Aantal 2015-2016	Totaal aantal 3 jaar (TA)	Correctie per leerling	Correctie volume (CV)	Correctie op norm (CV/TA)
VWO	APCG	10	15	13	38	-6.0%	-2.28	
	Instroom	3	9	9	21	-13.5%	-2.835	
	Alle leerl.	516	525	548	1589		-5.115	-0.32%



Berekeningen 2017

Bevoegd gezag	Onderwijsstichting Zelfstandige Gymnasia	Bevoegd gezag nr.	13556
Naam school	Stedelijk Gymnasium Haarlem		
Adres	Prinsenhof 3		
Plaats	2011 TR Haarlem	BRIN-Vestnr.	20QY-0

Normen per indicator Examencijfers

	Landelijk	School (na correctie)
	Norm Voldoende	Norm Voldoende
VMBO Basis		
VMBO Kader		
VMBO Gemengd Theoretisch		
HAVO		
VWO	6.30	6.29

		Aantal 2013-2014	Aantal 2014-2015	Aantal 2015-2016	Totaal aantal 3 jaar (TA)	Correctie per leerling	Correctie volume (CV)	Correctie op norm (CV/TA)
VMBO Basis	APCG							
	LWOO							
	Alle leerl.							

		Aantal 2013-2014	Aantal 2014-2015	Aantal 2015-2016	Totaal aantal 3 jaar (TA)	Correctie per leerling	Correctie volume (CV)	Correctie op norm (CV/TA)
VMBO Kader	APCG							
	LWOO							
	Alle leerl.							

		Aantal 2013-2014	Aantal 2014-2015	Aantal 2015-2016	Totaal aantal 3 jaar (TA)	Correctie per leerling	Correctie volume (CV)	Correctie op norm (CV/TA)
VMBO Gemengd Theoretisch	APCG							
	LWOO							
	Alle leerl.							



Berekeningen 2017

Bevoegd gezag	Onderwijsstichting Zelfstandige Gymnasia	Bevoegd gezag nr.	13556
Naam school	Stedelijk Gymnasium Haarlem		
Adres	Prinsenhof 3		
Plaats	2011 TR Haarlem	BRIN-Vestnr.	20QY-0

		Aantal 2013-2014	Aantal 2014-2015	Aantal 2015-2016	Totaal aantal 3 jaar (TA)	Correctie per leerling	Correctie volume (CV)	Correctie op norm (CV/TA)
HAVO	APCG							
	Alle leerl.							

		Aantal 2013-2014	Aantal 2014-2015	Aantal 2015-2016	Totaal aantal 3 jaar (TA)	Correctie per leerling	Correctie volume (CV)	Correctie op norm (CV/TA)
VWO	APCG	2	3	3	8	0.00	-0.02	
	Alle leerl.	121	131	112	364		-0.02	-0.01



Berekeningen 2017

Bevoegd gezag	Onderwijsstichting Zelfstandige Gymnasia	Bevoegd gezag nr.	13556
Naam school	Stedelijk Gymnasium Haarlem		
Adres	Prinsenhof 3		
Plaats	2011 TR Haarlem	BRIN-Vestnr.	20QY-0

Normen per indicator Verschil SE-CE

	Landelijk		School (na correctie)	
	Norm groot verschil	Norm zeer groot verschil	Norm groot verschil	Norm zeer groot verschil
VMBO Basis				
VMBO Kader				
VMBO Gemengd Theoretisch				
HAVO				
VWO	0.50	1.00	0.50	1.00