

Pestprotocol Prinsenhof



PRINSENHOF

Inhoudsopgave

Definitie pesten en plagen.....	3
Preventieve aanpak pesten Prinsenhof.....	3
Stappenplan pesten	5
Contactpersonen	6

Definitie pesten en plagen

Pesten is een stelselmatige vorm van agressie waarbij één of meer personen proberen een andere persoon fysiek, verbaal of psychologisch schade toe te brengen. Er is bij pesten sprake van een uit balans zijnde verhouding in kracht tussen de dader en het slachtoffer. Het is de intentie van de dader om angst te veroorzaken of schade toe te brengen en het is voor het slachtoffer lastig zich te verdedigen.

Bij plagen is er sprake van machts gelijkheid en is het vaak één tegen één. Plagen is niet gemeen, plagen is voor alle partijen grappig. Bij plagen is niet iedere keer dezelfde persoon aan de beurt.

Preventieve aanpak pesten Prinsenhof

Ons doel is om pesten te voorkomen op school. Om pesten te kunnen voorkomen zetten wij gedurende het jaar verschillende middelen in:

Groepsvorming

Bij de start van het schooljaar wordt er op SBO Prinsenhof veel aandacht besteed aan groepsvorming. Bij de start van het schooljaar is het belangrijk dat de leerlingen en de leerkracht elkaar goed leren kennen. Hiervoor worden verschillende activiteiten ingezet.

Sociaal-emotionele methode

De sociaal-emotionele methode die de school heeft is de methode PAD (Programma Alternatieve Denkstrategieën). In deze methode komen verschillende onderwerpen aan bod:

- *Zelfbeeld*: wanneer een kind PAD-kind is mogen de klasgenoten complimenten geven aan deze leerling. Hiermee wordt het zelfbeeld van de leerling versterkt.
- *Zelfcontrole*: Kinderen ontwikkelen zelfcontrole door de schildpad methode. We leren de kinderen dat als ze zich boos of verdrietig voelen, ze zich terug kunnen trekken op de PAD-plek in de klas. Hier kunnen ze rustig worden en een oplossing bedenken voor hun probleem.
- *Gevoelens*: kinderen leren emoties bij zichzelf en anderen herkennen en leren hoe hiermee om te gaan.
- *Probleem oplossen*: we leren de kinderen hoe ze oplossingen kunnen bedenken voor problemen.

Stop – loop - praat

Op SBO Prinsenhof leren wij de kinderen omgaan met vervelend/ pestgedrag. Hierbij leren wij de kinderen het stop-loop- praat stappenplan aan.

- *Stap 1:* Wanneer er iets gebeurt wat je niet leuk vindt dan zeg je duidelijk stop en maak je daar het aangeleerde gebaar bij
- *Stap 2:* gaat het vervelende gedrag door dan loop je weg
- *Stap 3:* gaat het vervelende gedrag nog steeds door dan loop je naar de leerkracht



STOP !



LOOP ! (weg)



PRAAT.

Stappen gevolgd?
nee ja

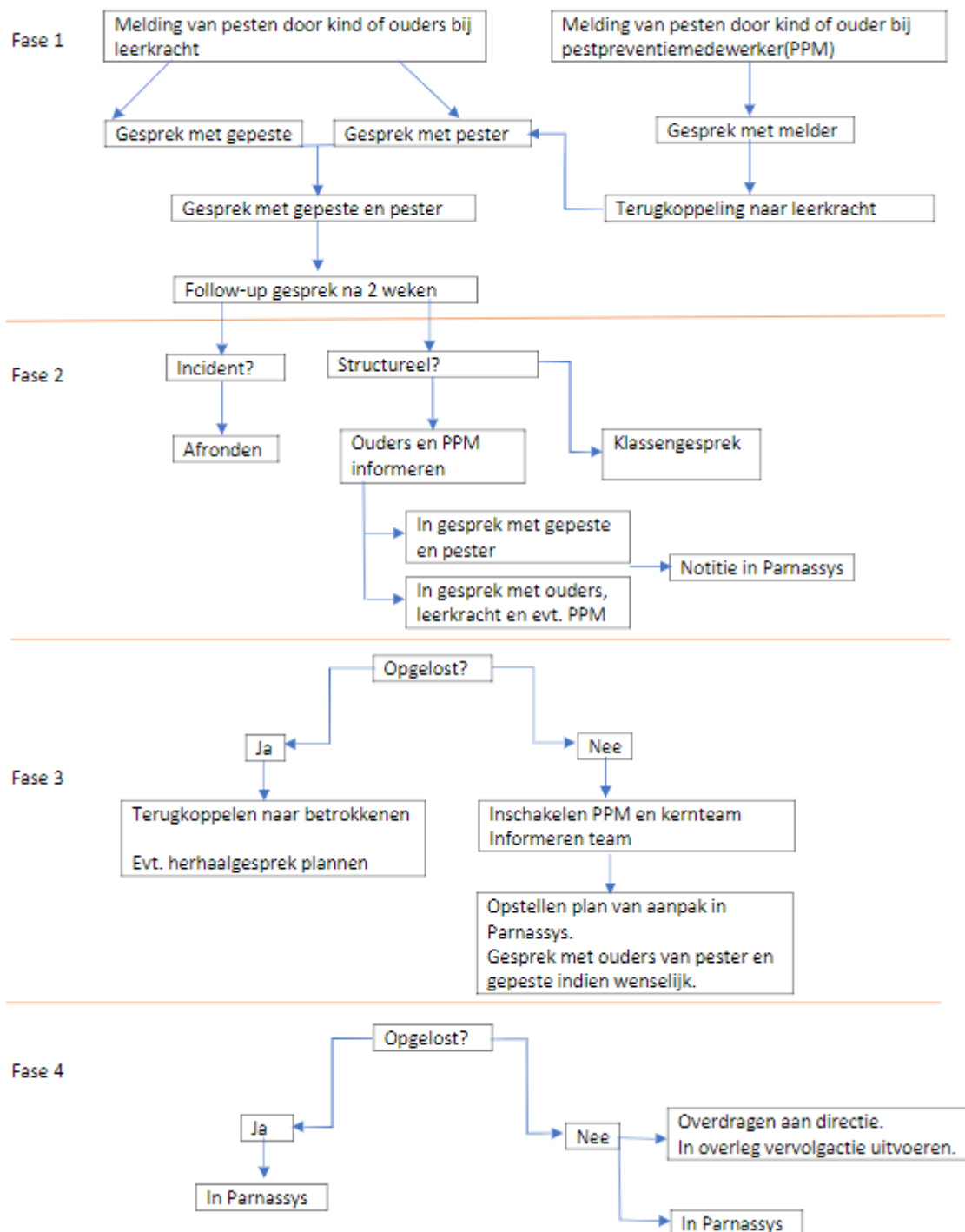
Leerling 1		
Leerling 2		
Leerkracht		

Bij één of meer rode moet het stoppen.

Stappenplan pesten

Bij pesten op SBO Prinsenhof volgen wij de stappen die in het schema beschreven staan.

Fasering stappen pestprotocol.



Contactpersonen

Vertrouwenspersoon Prinsenhof: Jannie Booster

Preventiemedewerker Prinsenhof: Jane Verhoeven

Bestuurlijk Octant- vertrouwenspersoon: Mevr. J. Blijleven