

# Meldcode

Doel: Wat is de meldcode en hoe gaan wij er mee om?  
Wat is mijn rol als aandachtsfunctionaris?

- 45% van alle Nederlanders tussen 18 en 70 jaar is ooit slachtoffer geweest van huiselijk geweld:
  - Als kind
  - Als partner
  - Als ouders

- <https://www.youtube.com/watch?v=2GbYHQshq2w>

# Definitie van huiselijk geweld

- Huiselijk geweld is geweld dat door iemand uit de huiselijke kring van het slachtoffer wordt gepleegd.
- Met huiselijke kring worden (ex-) partners, gezins- en familieleden en huisvrienden bedoeld.
- Geweld is een verbalen, fysieke en/of seksuele handeling gericht tegen mens of dier en tegen de wil van het slachtoffer, waardoor lichamelijk en/of psychisch letsel kan worden ontstaan dan wel de integriteit van een persoon kan worden geschonden.

# Vormen van geweld (vaak gaan deze vormen samen)

- Fysiek geweld
- Seksueel geweld
- Psychisch
- Verwaarlozing
- Opsluiting
- Financieel geweld
- 'Stalking' (belaging)

- [https://www.youtube.com/watch?v=WUE\\_OUICEgTo](https://www.youtube.com/watch?v=WUE_OUICEgTo)

# SISA (staat hier los van)

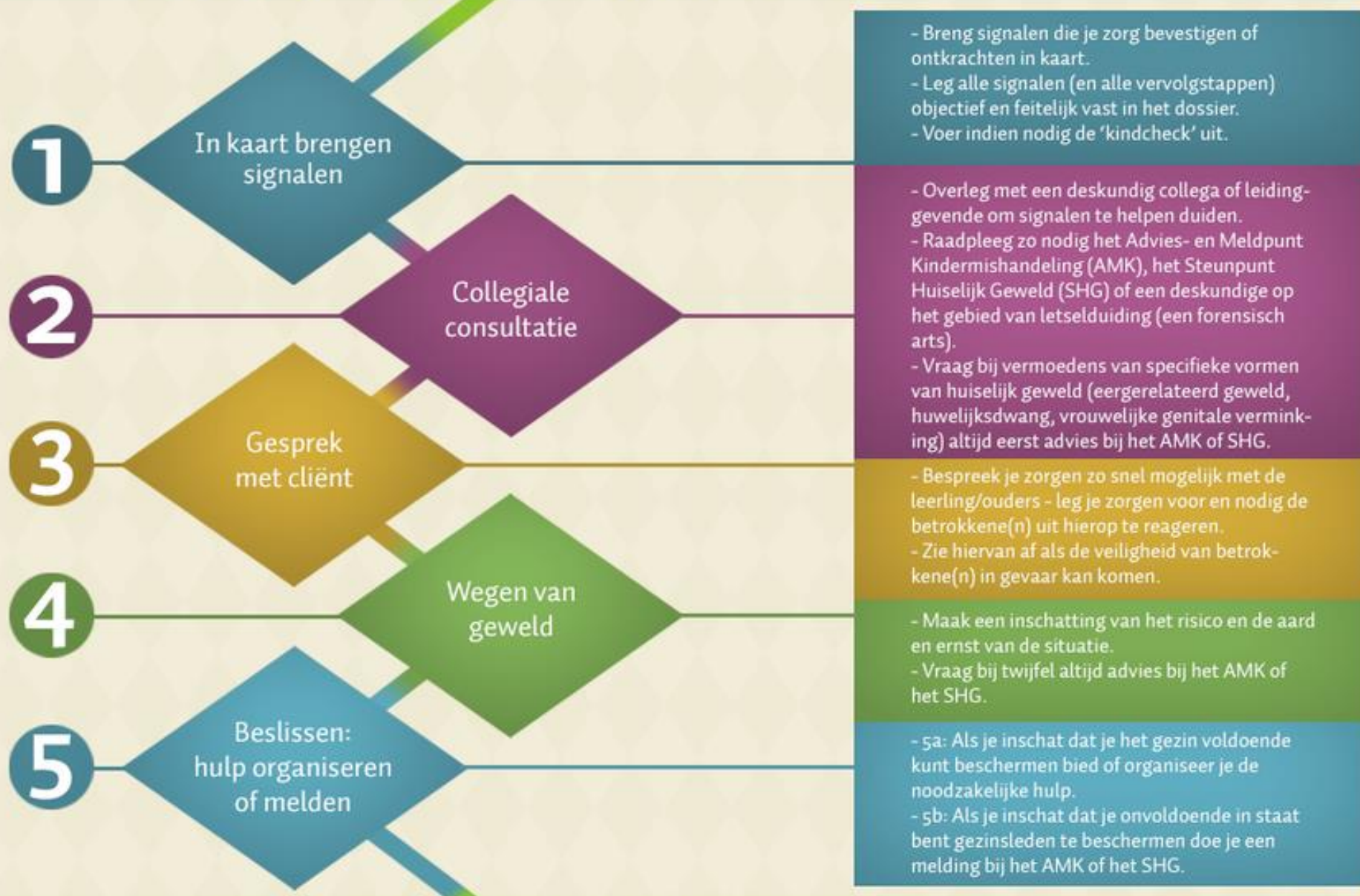
- Je geeft enkel een signaal af.
- Geeft overzicht welke instanties bij het gezin zijn betrokken
- Verplichting

# Wanneer SISA

- Verzuim 16 uur per 4 weken
- Wanneer er meerdere betrokkenen zijn



# Stappenplan Basismodel Meldcode



Acute situatie? Onderneem direct actie!

# Stap 1

- In kaart brengen van signalen:

Beschrijf signalen zo concreet mogelijk.

Onderbuik gevoel maak je concreet door feiten te benoemen.

# Stap 2

- Collegiale consultatie (aandachtfunctionaris) en zo nodig raadplegen veilig thuis.
- Doel: het duiden van signalen

# Stap 3

- Bespreek de feitelijke signalen met betrokkene(n):  
Tenzij de veiligheid van betrokkene(n) in het geding is  
Risico dat betrokkene (n) het contact verbreekt en uit zicht raakt

Gesprek wordt samen gedaan (aandachtsfunctionaris)

# Maak het bespreekbaar

- 60% van de casussen worden opgelost door het bespreekbaar te maken

# Stap 4

- Weeg de verkregen informatie:

Signalen

Collegiale consultatie

Gesprek met betrokkene

Schat het risico, aard en ernst van geweld of mishandeling in. Eventueel met behulp veilig thuis.

**Bij twijfel verplicht te melden!**

# Stap 5

- Beslissen:  
Indien mogelijk zelf hulp organiseren  
Melden bij veilig thuis

# Signalen van kindermishandeling

- Lees de bijlage door.

Wat valt je op?

.....



# Professionals

- Wees alert
- Oordeel niet
- Verzamel signalen
- Kom in actie. Dit zijn wij verplicht!
- Doe het nooit alleen.