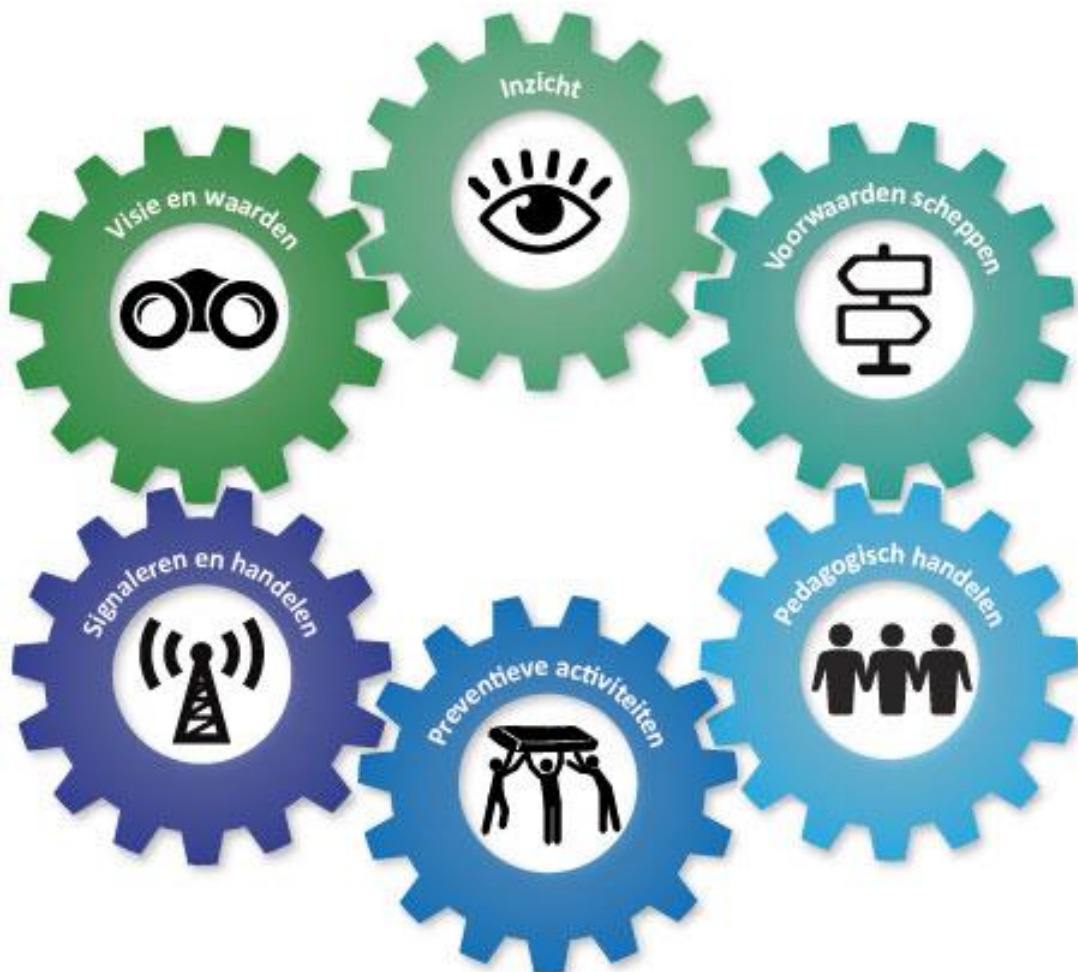


School en Veiligheid: “Veiligheidsplan”

‘Sociale, psychische en fysieke veiligheid van leerlingen, ouders en medewerkers’.

Veiligheidskaart Beatrixschool



Veiligheidskaart Beatrixschool

Inleiding:

Per 1 augustus 2016 is het verplicht structureel te gaan werken aan de sociale veiligheid op school. Het bestuur heeft gekozen alle aspecten van veiligheid, de sociale, psychische en fysieke veiligheid, te bundelen tot een samenhangend geheel (plan).

Deze veiligheidskaart geeft informatie over de ontwikkeling en de uitvoering Veiligheidsplan van de Beatrixschool Pendrecht. Tevens geeft het de inhoudsopgave weer van het Veiligheidsplan (nummer 2) en wat digitaal verwerkt wordt in het 'Veiligheid Volg Systeem' (nummer 4).

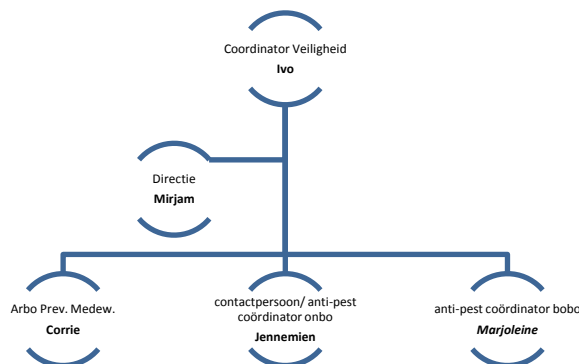
Doel/ wettelijk kader:

Artikel 4c. Zorgplicht veiligheid op school. Onder veiligheid wordt verstaan de sociale, psychische en fysieke veiligheid van leerlingen.

De school is verantwoordelijk voor:

- a. Beleid met betrekking tot de veiligheid.
- b. De veiligheid van leerlingen op school monitort met een instrument dat een representatief en actueel beeld geeft.
- c. Draagt zorg voor dat bij een persoon ten minste de volgende taken zijn belegd:
 - Het coördineren van het beleid in het kader van tegengaan van pesten.
 - Het fungeren als aanspreekpunt in het kader van pesten.
 - (Het fungeren als Arbo-preventiemedewerker in de school).

Organigram:



Rolverdeling:

Coördinator Veiligheid

- Analyseren alle gegevens om te komen tot algemeen plan.
- Plannen van de geanalyseerde gegevens en deze verwerken VVS
- Monitoren van de sociale veiligheid in de school
- Borgen vaststellen van nieuwe afspraken
- Algemene coördinatie en overleg met de Arbo Prev. medewerker en vertrouwenspersoon.

Arbo Preventiemedewerker

- Uitvoering RI&E/ ASV.
- Onderzoek/ actiepunten van risico's fysieke, psychosociale veiligheid.
- Organisatie BHV/ onderzoek naar risico's brandoefening.
- Uitvoer van plan van aanpak.

Contactpersoon (interne vertrouwenspersoon/ anti-pest coördinatoren)

- Aanspreekpunt in het kader van pesten.
- Adviseur t.a.v. pestbeleid en sociaal emotionele ontwikkeling

Instrumenten PDCA cirkel:

	P	D	C	A
Digitaal Veiligheidsplan	x	x		x
RI&E	x	x	x	
ASV	x	x		
Veiligheid Volg Systeem	x	x	x	x
LTP: PCBO			x	
WMK-PO: Leerling Tevredenheidspeiling			x	
WMK-PO: sociale veiligheid leerlingen			x	
WMK-PO: sociale veiligheid leerkrachten			x	

