

Ontruimingsplan 2016

Gebouw: Openbare Montessorischool Meester Verwers
Forelsloot 1-2
2724 CA Zoetermeer



In L:/schijf mapje "zorg vanuit IB" 2016-2017

goedkeuringsstempel brandweer:

Dit is het ontruimingsplan van de openbare Montessorischool Meester Verwers, lokatie Forelsloot. De voorgaande versie, uit 1999 is hiermee komen te vervallen.

De afgelopen jaren zijn minimaal 2 ontruimingsoefeningen per jaar uitgevoerd.

Deze verliepen uitstekend: in gemiddeld 1 tot 2 minuten was het gebouw ontruimd en gecontroleerd en waren de kinderen op een centrale plaats opgesteld.

In ieder gebouw, dus ook in een schoolgebouw, kunnen zich situaties voordoen die het noodzakelijk maken dat leerlingen, ouders, leerkrachten en overig personeel het gebouw zo snel mogelijk moeten verlaten.

Deze situatie kan zich voordoen bij::

- brand
- wateroverlast
- stormschade
- bommelding
- gaslekkage
- in opdracht van het bevoegd gezag
- of andere voorkomende gevallen.

Hiervoor is naast de genomen preventie en preparatie maatregelen een ontruimingsplan nodig.

Voorwaarde voor een goede ontruiming is dat de opzet van dit plan bij alle medewerkers van de school bekend moet zijn.

Door middel van instructie en minimaal twee jaarlijkse oefeningen zal dit ontruimingsplan aan de praktijk worden getoetst en zo nodig worden bijgesteld

Toelichting

- A) Van het ontruimingsplan moeten alle leerkrachten en medewerkers het hoofdstuk "Wat te doen bij brand of ontruimingsalarm" kennen.
- B) Alle leden van het directieteam en het bedrijfshulpverleningsteam moeten het ontruimingsplan goed kennen.
- C) Alle overige medewerkers, stagiaires, leerlingen en ouders moeten opdrachten en commando's van de directeur en het bedrijfshulpverleningsteam opvolgen.
- D) In situaties waarin niet is voorzien, zal naar bevinding van zaken moeten worden gehandeld.
- E) De directeur is verantwoordelijk voor de bedrijfshulpverleningsorganisatie in het gebouw, volgens de Arbo-wet 15.

Zoetermeer,
A. Buijs

Handtekening directeur

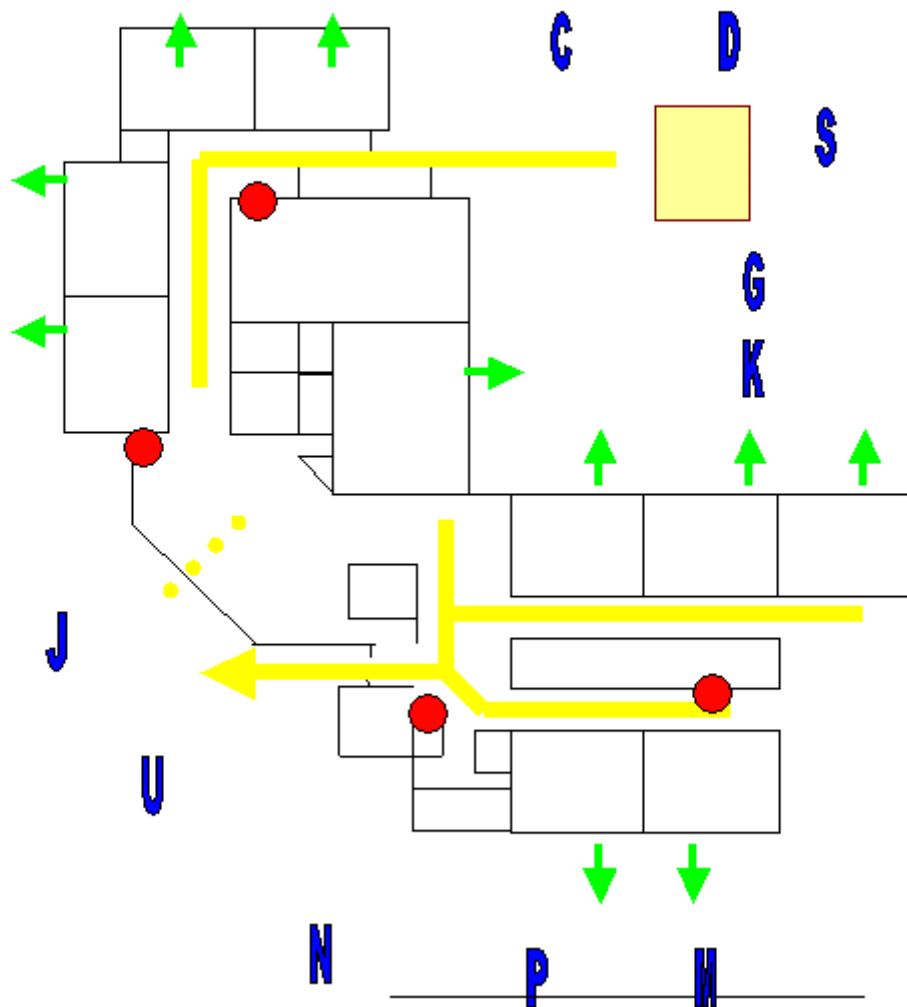


directeur o.m.b.s. Meester Verwers

Situatietekening

Naam bouwwerk : Openbare Montessorischool Meester Verwers
Adres: Forelsloot 1-2
2724 CA Zoetermeer

Forelsloot



Openbare Montessorischool Meester Verwers
Forelsloot 1-2
2724 CA Zoetermeer
tel. 079- 3437828

Directeur: Mw. A. Buijs

Aantal groepen : 9 groepen van gemiddeld 27 personen
Leerkracht heeft de meest recente leerlingenlijst

Namenlijst van BHV 'ers op huidige datum

Ria van Leeuwen
Ineke van Dijk
Esther van den Heuvel

Verzamelpunt:

Schoolgebouw:

Bij een totale ontruiming van de school verzamelen de groepen op de volgende wijze:

- groepen OBA, OBB, MBC, MBA. verzamelen bij de gymzaal Forelsloot 5 (Bij slecht weer mogen de kinderen binnen worden opgevangen.)
- de groepen MBB, BBA, BBB, BBC verzamelen op het voorplein aan de Forelsloot.

Instructie leerkrachten:

1. Probeer eerst zelf het probleem op te lossen.
2. Lukt dit niet, sla alarm d.m.v. inslaan meldingsglasje. De slow-whoop gaat dan automatisch af.
3. Klas in de brandrij, leerlingen checken.
4. Sluit zoveel mogelijk deuren en ramen.
5. Klassenmap meenemen en klas via vluchtroute verlaten. (jassen etc. blijven in school)
6. Naar verzamelpunt.
7. Vermiste kinderen doorgeven aan BHV'er
8. Wacht op verdere instructies.

Instructie directie en/of BHV-ers:

1. Zie instructie leerkracht. Reset alarmknop zit om de hoek in teamkamer.
2. Doe je BHV hesje aan.
3. Draag buiten het gebouw je groep over aan een andere leerkracht.
4. BHV 'ers verzamelen bij de receptie en overleggen. Onderweg al eventuele taken uitvoeren daarna centraal de taken verdelen.

Te verdelen taken:

- 112 bellen.
- 1 BHV 'er gaat bij de ingang staan aan voorzijde, een andere aan de achterzijde.
- elektra uitschakelen (sleutel hangt aan haakje****)
- Slachtoffers helpen
- Checken bij leerkrachten of leerlingenlijst volledig is. Zo niet, vermisten zoeken, wie gaat er naar binnen (nooit alleen)?
- Informatie overdragen aan derden
- Peuterzaal of naschoolse opvang informeren (en andersom)

Instructie leerlingen:

1. Als je het alarm hoort dan ga je zo snel mogelijk terug naar je klas.
2. Ben je buiten de klas met ouder/leerkracht, blijf bij deze volwassene. Ga samen naar buiten. Meld je buiten bij je eigen groep (groepen OBA, OBB, MBC, MBA verzamelen bij de gymzaal Forelsloot 5, de groepen MBB, BBA, BBB, BBC, BBD verzamelen op het voorplein aan de Forelsloot).
3. In de klas: volg de instructies van de leerkracht op (leerlingen in brandrij 2 aan 2, wie sluit de ramen, klassenmap mee, deur dicht).

Belangrijke telefoonnummers:

Alarmnummer :112 of beveiliging Capricorn 079 3437340/079 3311618
Brandweer :088 2463535
Politie :0900-8844
Ambulance :112

Huisartsenpraktijk spoed : 079 3311763
Seghwaert

Wijkpost Seghwaert : 079 3468881 of 079 3469005

Verzamelpaatsen:

Schoolgebouw Meester Verwers : 079 – 3437828
Vooringang Forelsloot en achteringang bij gymzaal
De Kern – BSO Monique Waarsing : 06 53757998 achteringang bij gymzaal

Gebouw, installatie- en organisatiegegevens

Naam bouwwerk : Openbare Montessorischool Meester Verwers
Adres: Forelsloot 1-2
2724 CA Zoetermeer
Telefoon: 079 – 3437828
E-mail: directie@meesterverwers.nl

Dit onderwijsgebouw bestaat uit een bouwdeel van 1 verdieping hoog.
In totaal zijn er: 9 leslokalen

1 speellokaal, welk momenteel als buitenschoolse opvang wordt gebruikt

1 kamer conciërge / administratie
1 personeelskamer
1 kamer directie
1 aula.

Tijdens schooltijd (08.15 – 14.30 uur) zijn er circa 260 leerlingen aanwezig en ongeveer 15 personeelsleden. Regelmatig zijn er ook stagiaires binnen het gebouw.

Na schooltijd worden een aantal lokalen gebruikt voor e naschoolse cursussen (Brede School)

Aangrenzend aan het gebouw staat het gebouw van de P.C.B.S de Hofvijver

4.1. Alarmering

- Brandmeldinstallatie: Alle vluchtwegen zijn uitgevoerd met handbrand- en rookmelders

Handbrandmeldingen en rookmelding worden direct doorgemeld naar de brandweer

Aan de handbrandmeldingen en rookmeldingen is het ontruimingssignaal gekoppeld.

Bij brandmeldingen (hand- of rook-) wordt het totale gebouw ontruimd.

4.2. Bedrijfshulpverleningsorganisatie

- Bedrijfshulpverleners: 3 leerkrachten

- De coördinatie van de ontruiming ligt bij de directeur, en bij zijn afwezigheid bij de conciërge (bedrijfshulpverlener de conciërge)

In iedere ruimte is het ontruimingsplan op een goed zichtbare plaats aanwezig

Alarmeringsprocedure intern en extern

5.1. Interne alarmering

Interne alarmering is bedoeld om de aanwezigen in het schoolgebouw te waarschuwen en de BHV-organisatie op te starten.

Bij een calamiteit werkt de alarmering als volgt:

1. Alle aanwezigen in de school worden gewaarschuwd middels het ontruimingsalarm-signaal. Er wordt gebruik gemaakt van het zogenaamde slow-whoop signaal. Dit is een oplopend signaal met verschillende toonhoogtes
2. De ontruiming wordt direct gestart na horen van het signaal.
3. De BHV-ers worden tevens door dit signaal, of mondeling, gewaarschuwd

5.2. Externe alarmering

Externe alarmering is bedoeld om de hulpdiensten ter plaatse te krijgen.

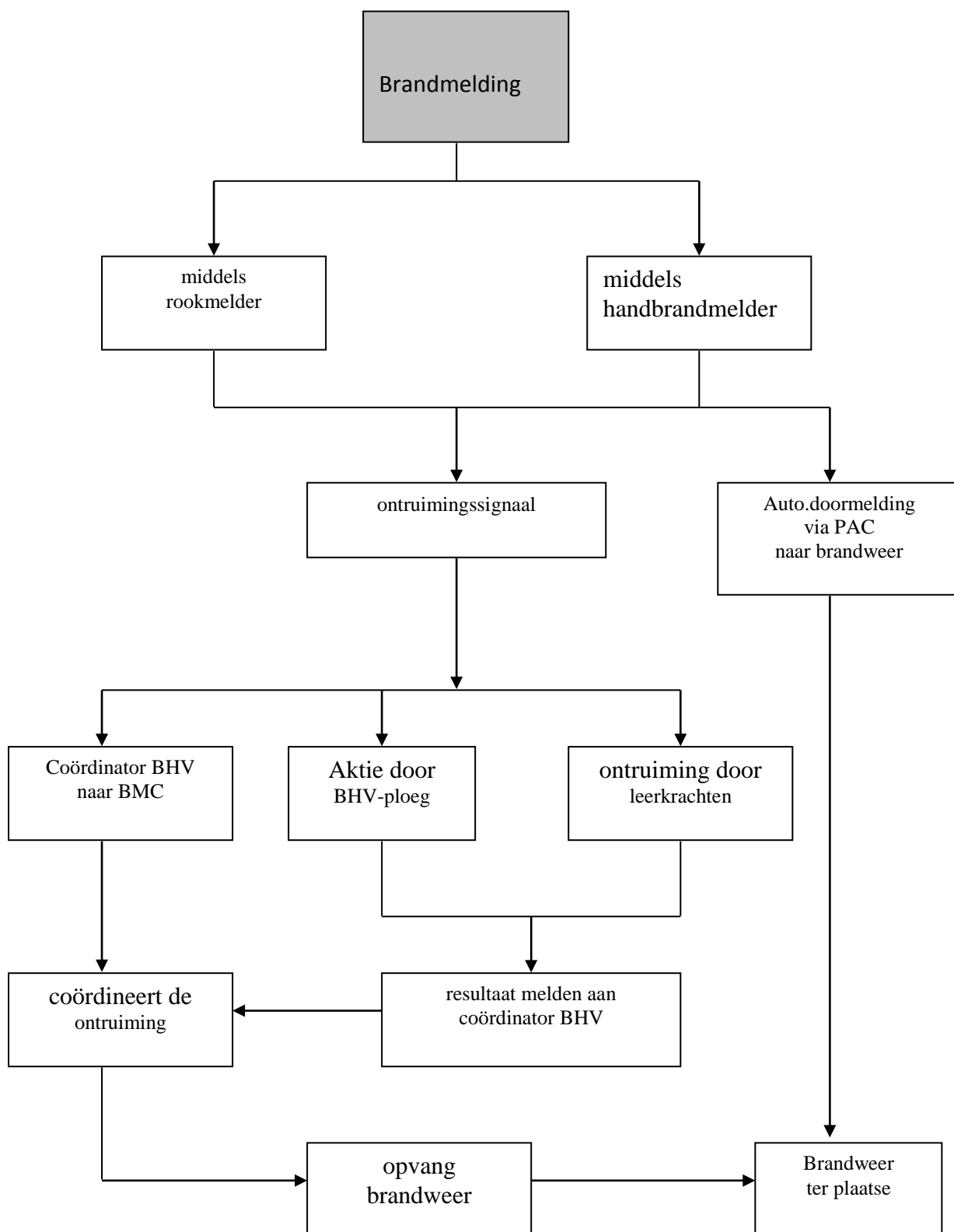
Bij een calamiteit werkt de alarmering als volgt:

- Middels de brandmeldinstallatie door het inslaan van een handbrandmelder, of het aanspreken van een rookmelder;
- Anders dan bij brand, middels het openbaar telefoonnet, naar het centrale nummer van de hulpdiensten van de regio Haaglanden via het alarmnummer (0) 112.
Vraag aan de telefonist(e) om politie, brandweer of ambulance.

Aan de betreffende centralist moet worden gemeld:

- Naam van de melder,
- Naam en adres bouwwerk : Openbare Montessorischool Meester Verwers
Forelsloot 1-2
- Gemeente: Zoetermeer
- Aard van incident en eventuele bijzonderheden,
- Of er slachtoffers zijn, waar en hoeveel.

Stroomschema alarmering.



HBHV = Hoofd bedrijfshulpverlening

BHV = Bedrijfshulpverlener

BMC = Brandmeldcentrale

PAC = Particuliere Alarm Centrale Wijze van ontruiming en ontruimingsorganisatie

7.1 Wat te doen bij brand of ontruimingsalarm door leerkrachten en medewerkers

Een ieder die een ontruimingshandmelding doet, geeft in principe opdracht voor de ontruiming. Dit geldt ook voor een automatische melding.
Bij een ontruimingssignaal wordt **altijd** het **hele gebouw** ontruimd.

Anders dan bij brand wordt de opdracht gegeven door:

- de directeur of diens plaatsvervanger;
- het bevoegd gezag;
- een gemeentelijke of rijksoverheidsdienst (brandweer, politie, o.i.d.)

De ontruiming wordt begeleid door de directeur, conciërge en de overige leerkrachten en medewerker.

Verzamelplaats bij totale ontruiming

Bij totale ontruiming is de verzamelplaats het grasveld achter de sporthal. (plaats A op de situatietekening)

De directeur en/of de conciërge controleren het gebouw op achterblijvers (denk om kasten, toiletten, magazijnen)

Op de verzamelplaats wordt appèl gehouden.

De betreffende leerkrachten verifiëren de leerlingenlijsten en melden het resultaat aan de directeur of diens vervanger. De directeur/vervanger gaat hiervoor de groepen af.

Vermissing van personen wordt direct doorgegeven aan de directeur / vervanger. Deze bepaalt welke actie daarop wordt ondernomen.

8.1. Bij het ontdekken van brand

Indien de brand niet ontdekt is door de voelers, die het ontruimingssignaal in werking zouden moeten zetten:

- Blijf kalm
- gebruik de dichtstbijzijnde handbrandmelder door het glaasje in te slaan;
- Het ontruimingssignaal gaat dan automatisch in werking;
- Start de ontruiming van de eigen groep of voer de controletaak uit (directeur / conciërge)

Voorkom uitbreiding door:

- ramen en deuren te sluiten;
- indien mogelijk, zelf te blussen (bij beginnende brand);
- indien niet mogelijk zelf te blussen de school direct verlaten volgens de ontruimingsinstructie.

8.2. Hoe te handelen bij ontruimingsalarm

- U wordt gewaarschuwd door het ontruimingsalarmsignaal (slow-whoop)
- Sluit ramen en deuren indien mogelijk
- Neem de leerlingen mee naar de verzamelplaats. Vergeet de leerlingenlijsten niet.
- Blijf bij rookontwikkeling laag bij de grond.
- Maak gebruik van de dichtstbijzijnde (nood-)uitgang.
- Verlaat nooit zonder toestemming de verzamelplaats.

De verzamelplaats is het schoolplein aan de kant van de onderbouw (voor de groepen C, D, S, K en F) en het schoolplein aan de kant van de bovenbouw (voor de groepen J, U, N, M en R). Zie de situatietekening voor de plaats van iedere groep op het betreffende schoolplein (hoofdstuk 3).

Taken directeur / conciërge (of daar waar een melding binnenkomt)

9.1. Taak bij een telefonische c.q. mondelinge brandmelding

- Neem de melding aan en noteer gegevens van de melder;
- Geef aan de melder opdracht om de dichtstbijzijnde handbrandmelder in te slaan, of doe dit zelf (dit moet **altijd** gebeuren i.v.m. nevenfuncties van de brandmeldinstallatie);
- In gevallen waar politie en/of ambulance nodig is, wordt door de directeur of diens vervanger gebeld naar het alarmnummer (0)112. (Zie hoofdstuk 5.2. Externe alarmering);
- Blokkeer alle telefoonverkeer van buiten;
- Ontruim de school en zorg voor vrije toegang door de brandweer;
- Volg instructies van de directeur/vervanger of de brandweer op;
- Laat geen mensen meer toe in het gebouw;
- Vang externe hulpdiensten op.

9.2. Taak bij een brandmelding middels een handbrandmelder of de automatische rookmelders

- **Installatie niet resetten**
- Lees melding. Schakel akoestisch signaal op ontruimingsalarmcentrale uit.
- De brandweer wordt via de meldkamer gealarmeerd;
- In gevallen waar politie en/of ambulance nodig is, wordt door de directeur of diens vervanger gebeld naar het alarmnummer (0) 112. (Zie hoofdstuk 5.2. Externe alarmering);
- Ontruim de school en zorg voor vrije toegang door de brandweer;
- Volg instructies van de brandweer op;
- Laat geen mensen meer toe in het gebouw;
- Vang externe hulpdiensten op.

Taken coördinator ontruiming (directeur/vervanger)

10.1. Taak bij een ontruimings(hand)melding

- Stelt zich op de hoogte van de aard en de plaats van de melding bij de brandmeldcentrale;
- Geeft, indien nodig, nadere informatie door aan de hulpdiensten;
- coördineert de ontruiming en draagt de eindverantwoordelijkheid;
- controleert het gebouw op achterblijvers en sluit ramen en deuren.
- Gaat de verzamelde groepen af en verifieert bij de betreffende leerkrachten of de leerlingenlijsten gecontroleerd zijn.
- Neemt bij vermissing een besluit welke actie ondernomen dient te worden;
- Zorgt voor opvang en begeleiding hulpdiensten (stel sleutels en plattegronden ter beschikking) en draagt de leiding over.
- Informeert zonodig het schoolbestuur;
- Draagt zorg voor inlichten van de familie bij eventuele slachtoffers;
- Informeert de nieuwsmedia (in overleg met de brandweer en bestuur);
- Waarschuwt, indien aanwezig, de P.C. Basisschool de Hofvijver.

Taken bedrijfshulpverleners/leerkrachten

11.1. Taak bij een brandmelding

- Ontruimt na het ontruimingssignaal zijn of haar klas via de voor deze groep beschikbare uitgangen (zie plattegronden).
- Na beëindiging van de ontruimingstaak blijft u bij uw groep en wacht u op de directeur/vervanger om de aanwezige leerlingen te melden.

Taken directeur/plaatsvervanger

12.1. De directeur of zijn plaatsvervanger is de coördinator ontruiming en voert bij een calamiteit de taken uit zoals beschreven bij hoofdstuk 10:

- Stelt zich op de hoogte van de aard en de plaats van de melding;
- Geeft, indien nodig, nadere informatie door aan de hulpdiensten;
- coördineert de ontruiming en draagt de eindverantwoordelijkheid;
- controleert het gebouw op achterblijvers en sluit ramen en deuren.
- Gaat de verzamelde groepen af en verifieert bij de betreffende leerkrachten of de leerlingenlijsten gecontroleerd zijn.
- Neemt bij vermissing een besluit welke actie ondernomen dient te worden;
- Zorgt voor opvang en begeleiding hulpdiensten (stel sleutels en plattegronden ter beschikking) en draagt de leiding over.
- Informeert zonodig het schoolbestuur;
- Draagt zorg voor inlichten van de familie bij eventuele slachtoffers;
- Informeert de nieuwsmedia (in overleg met de brandweer en bestuur)

12.2. Algemeen

De directeur draagt zorg voor de naleving van de instructies en voorschriften met betrekking tot de veiligheid, voorgeschreven door ondermeer de brandweer en de Arbowet.

Hij is verantwoordelijk voor de geoefendheid van het gehele personeel bij:

- brand;
- hulpverlening;
- ontruiming;
- etc.

Hij is verantwoordelijk voor regelmatige controle van:

- blusmiddelen;
- installaties;
- EHBO-middelen;
- Bereikbaarheid van het gebouw (ook bij sneeuw en ijzel).

Tekening gebouw

Zie bijlage renvooi

Logboek ontruimingsplan

Mutaties ontruimingsplan

datum	reden	omschrijving
.....
.....
.....
.....
.....
.....
.....
.....
.....

ontruimingsoefeningen

datum	bijzonderheden
.....
.....
.....
.....
.....
.....
.....
.....